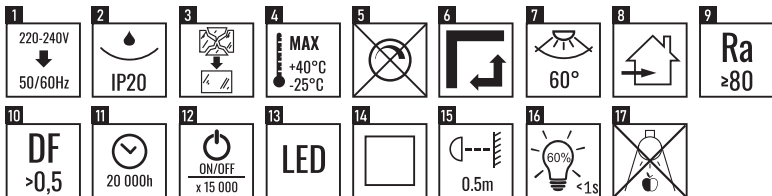
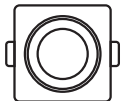


**DOWNLIGHT 3CCT**  
3W/5W/7W  
EC61251, EC61253



**DOWNLIGHT 3CCT**  
3W/5W/7W  
EC61252, EC61254



**[PL]**

- Napięcie znamionowe, częstotliwość.
- Stopień szczelności.
- Natychmiast wymienić uszkodzoną oprawę.
- Temperatura pracy.
- Nie współpracuje ze ściemniaczem.
- Mozna montować na ścianie i na suficie.
- Kąt świecenia.
- Do użytku wewnętrznego.
- Wskaźnik oddawania barw.
- Wyspółczynnik przesuwu fazowego.
- Zywotność oprawy.
- Ilość cykli ON/OFF
- LED.
- Klasa ochronności.
- Minimalna odległość od oświetlanego obiektu.
- Czas rozświetlenia.
- Nie używać do oświetlania akcentowego.

**[EN]**

- Rated voltage, frequency.
- Degree of protection (IP rating).
- Immediately replace a damaged fixture.

**[DE]**

- Operating temperature.
- Not compatible with dimmers.
- Can be mounted on walls and ceilings.
- Beam angle.
- For indoor use only.
- Color rendering index.
- Power factor.
- Fixture lifespan.
- Number of ON/OFF cycles.
- LED.
- Protection class.
- Minimum distance from the illuminated object.
- Warm-up time.
- Not suitable for accent lighting.
- Nennspannung, Frequenz.
- Schutzart (IP-Wert).
- Beschädigte Leuchte sofort austauschen.
- Betriebstemperatur.
- Nicht dimmbar.
- Kann an Wänden und Decken montiert werden.
- Abstrahlwinkel.
- Nur für den Innenbereich geeignet.

**[FR]**

- Farbwiedergabeindex.
- Leistungsfaktor.
- Lebensdauer der Leuchte.
- Anzahl der Ein-/Ausschaltzyklen.
- LED.
- Schutzklasse.
- Mindestabstand zum beleuchteten Objekt.
- Aufwärmzeit.
- Nicht für Akzentbeleuchtung geeignet.
- Tension nominale, fréquence.
- Indice de protection (IP).
- Remplacer immédiatement un luminaire endommagé.
- Température de fonctionnement.
- Non compatible avec les variateurs.
- Peut être monté sur les murs et les plafonds.
- Angle de faisceau.
- Pour usage intérieur uniquement.
- Indice de rendu des couleurs.
- Facteur de puissance.
- Durée de vie du luminaire.
- Nombre de cycles marche/arrêt (ON/OFF).

**[ES]**

- Tensión nominal, frecuencia.
- Grado de protección (IP).
- Sustituir inmediatamente una luminaria dañada.
- Temperatura de funcionamiento.
- No compatible con reguladores de intensidad.
- Se puede montar en paredes y techos.
- Angulo de haz.
- Solo para uso en interiores.
- Indice de reproducción cromática.
- Factor de potencia.
- Vida útil de la luminaria.
- Número de ciclos de encendido/apagado (ON/OFF).
- LED.
- Clase de protección.
- Distancia mínima del objeto iluminado.
- Tiempo de encendido.
- No apto para iluminación de acento.

**[IT]**

- Tensione nominale, frequenza.
- Grado di protezione (IP).
- Sostituire immediatamente un apparecchio danneggiato.
- Temperatura di funzionamento.
- Non compatibile con dimmer.
- Può essere montato a parete e a soffitto.
- Angolo del fascio luminoso.
- Solo per uso interno.
- Indice di resa cromatica.
- Fattore di potenza.
- Durata di vita dell'apparecchio.
- Numero di cicli ON/OFF.
- LED.
- Classe di protezione.
- Distanza minima dall'oggetto illuminato.
- Tempo di accensione.
- Non adatto per illuminazione d'accento.

**[DK]**

- Nominal spænding, frekvens.
- Beskyttelsesgrad (IP).
- Udskift straks en beskadiget armatur.
- Driftstemperatur.
- Ikke kompatibel med dæmpere.
- Kan monteres på vægge og lofter.
- Lysvinkel.
- Kun til indendørs brug.
- Farvegengivelsesindeks.
- Effektfaktor.
- Armaturets levetid.
- Antal tænd/sluk-cykler.
- LED.
- Beskyttelsesklasse.
- Minimumsafstand til det oplyste objekt.
- Tændingstid.
- Ikke egnet til accentbelysning.

**[NL]**

- Nominale spanning, frequentie.
- Beschermingsgraad (IP).
- Vervang een beschadigde armatuur onmiddellijk.
- Beskyttelsesklasse.
- Driftfstemperatur.
- Niet compatibel met dimmers.
- Kan aan muren en plafonds worden gemonteerd.
- Stralingshoek.
- Alleen geschikt voor gebruik binnenshuis.
- Kleurweergave-index.
- Vermogensfactor.
- Levensduur van de armatuur.
- Aantal aan/uit-cycli.
- LED.
- Beschermingsklasse.
- Minimale afstand tot het verlichte object.
- Opstarttijd.
- Niet geschikt voor accentverlichting.

**[SE]**

- Märkspänning, frekvens.
- Skyddsgrad (IP).
- Byt omedelbart ut en skadad armatur.
- Driftstemperatur.
- Ej kompatibel med dimmer.
- Kan monteres på väggar och tak.
- Strålvinkel.
- Endast för inomhusbruk.

**[F]**

- Färgåtergivningsindex.
- Effektfaktor.
- Armaturens livslängd.
- Antal på/av-cykler.
- LED.
- Skyddsclass.
- Minimavstånd till det belysta objektet.
- Tändningstid.
- Ej lämplig för accentbelysning.

**[FI]**

- Nimellisännite, taajuus.
- Suojausluokka (IP).
- Vaihdla viallinen valaisin välittömästi.
- Käyttölämpötila.
- Ei yhteensopiva himmentimien kanssa.
- Voidaan asentaa seinille ja katoille.
- Valokeilan kulma.
- Vain sisäkäyttöön.
- Värintoistoindeksi.
- Tehokertoain.
- Valaisimen käyttöikä.
- Sytytys/sammutuskertojen määrä.
- LED.
- Suojausluokka.
- Vähimmäisetaisyys valaistavaan kohteeseen.
- Syttymisaika.
- Ei soveltu korhdevalaistukseen.

**[NO]**

- Nominell spenning, frekvens.
- Beskyttelsesgrad (IP).
- Bytt umiddelbart ut en skadet armatur.
- Driftstemperatur.
- Ikke kompatibel med dimmere.
- Kan monteres på vegger og tak.
- Strålevinkel.
- Kun for innendørs bruk.
- Farvegengivelsesindeks.
- Effektfaktor.
- Armaturens levetid.
- Antall på-/av-sykler.
- LED.
- Beskyttelsesklasse.
- Minimumsavstand til det belyste objektet.
- Oppstartstid.
- Ikke egnet for aksentbelysning.

**[CZ]**

1. Jmenovitě napětí, frekvence.
2. Stupen krytí (IP).
3. Ihned vyměňte poškozené světlo.
4. Provozní teplota.
5. Není kompatibilní s regulačními svítilnami.
6. Lze montovat na stěny i stropy.
7. Uhel svícení.
8. Pouze pro vnitřní použití.
9. Index podání barev.
10. Účinník.
11. Životnost svítidla.
12. Počet cyklů zapnutí/vypnutí.
13. LED.
14. Třída ochrany.
15. Minimální vzdálenost od osvětlovaného objektu.
16. Doba rozsvícení.
17. Nevhodné pro akcentní osvětlení.

**[SK]**

1. Menovité napätie, frekvencia.
2. Stupen ochrany (IP).
3. Poškodené svetlo okamžite vymeňte.
4. Prevádzková teplota.
5. Nie je kompatibilné so stmievačmi.
6. Možno montovať na steny aj stropy.
7. Uhol svietenia.
8. Len na vnutorné použitie.
9. Index podania farieb.
10. Činiteľ výkonu.
11. Životnosť svetidla.
12. Počet cyklov zapnutia/vypnutia.
13. LED.
14. Trieda ochrany.
15. Minimálna vzdialenosť od osvetľovaného objektu.
16. Doba rozsvietenia.
17. Nevhodné pre akcentné osvetlenie.

**[HU]**

1. Névleges feszültség, frekvencia.
2. Védettség fokozat (IP).
3. Sérült lámpatestet azonnal cserélje ki.
4. Üzemi hőmérséklet.
5. Nem kompatibilis fényerő-szabályzókkal.
6. Felszerelhető falra és mennyezetre.
7. Világítási szög.
8. Csak beltéri használatra.
9. Színvisztaadási index.

**[RO]**

10. Teljesítménytényező.
11. Lámpatest élettartama.
12. Be-/kikapcsolási ciklusok száma.
13. LED.
14. Védelmi osztály.
15. Minimális távolság a megvilágított tárgytól.
16. Bekapcsolási idő.
17. Nem alkalmas kiemelő világításra.

**[RU]**

1. Tensiunea nominală, frecvența.
2. Gradul de protecție.
3. Încalziți imediat corpul de iluminat deteriorat.
4. Temperatura de funcționare.
5. Nu este compatibil cu dimmerul.
6. Poate fi montat pe perete sau pe tavan.
7. Unghiul de iluminare.
8. Doar pentru utilizare interioară.
9. Indicăte de redare a culorilor.
10. Factorul de deplasare a fazei.
11. Durata de viață a corpului de iluminat.
12. Numărul de cicluri ON/OFF.
13. LED.
14. Clasa de protecție.
15. Distanța minimă față de obiectul iluminat.
16. Timpul de iluminare completă.
17. Nu utilizați pentru iluminare de accent.

**[GR]**

1. Ονομαστική τάση, συχνότητα.
2. Βαθμός προστασίας.
3. Αντικαταστήστε αμέσως το κατεστραμμένο φωτιστικό.
4. Θερμοκρασία λειτουργίας.
5. Δεν είναι συμβατό με ροοστάτη.
6. Μπορεί να τοποθετηθεί σε τοίχο ή οροφή.
7. Γωνία φωτισμού.
8. Μόνο για εσωτερική χρήση.
9. Δείκτης απόδοσης χρωμάτων.
10. Συντελεστής μετατόπισης φάσης.
11. Διάρκεια ζωής φωτιστικού.
12. Αριθμός κύκλων ON/OFF.
13. LED.
14. Κατηγορία προστασίας.
15. Ελάχιστη απόσταση από τον φωτισζόμενο αντικείμενο.
16. Χρόνος πλήρους φωτισμού.

17. Не е компатибилно со димер.  
8. Може да се монтира на ѕид или таван.  
9. Индекс на репродукција на бои.  
10. Фактор на фазно поместување.  
11. Животен век на светилката.  
12. Број на циклуси ВКЛУЧЕНО/ИСКЛУЧЕНО.  
13. LED.  
14. Класа на заштита.  
15. Минимално растојание до осветлетниот објект.  
16. Време за целосно осветлување.  
17. Не користете за акцентно осветлување.

**[MK]**

1. Номинален напон, фреквенција.
2. Степен на заштита.
3. Веднаш заменете ја оштетената светилка.
4. Работна температура.
5. Не е компатибилно со димер.
6. Може да се монтира на ѕид или таван.
7. Агол на осветлување.
8. Само за внатрешна употреба.
9. Индекс на репродукција на бои.
10. Фактор на фазно поместување.
11. Животен век на светилката.
12. Број на циклуси ВКЛУЧЕНО/ИСКЛУЧЕНО.
13. LED.
14. Класа на заштита.
15. Минимално растојание до осветлетниот објект.
16. Време за целосно осветлување.
17. Не користете за акцентно осветлување.

**[SLV]**

1. Nazivna napetost, frekvencia.
2. Stopnja zaščite.
3. Takoj zamenjajte poškodovano svetilko.
4. Delovna temperatura.
5. Ni združljivo z zatemnilnikom.
6. Možna montaža na steno ali strop.
7. Kot osvetlitve.
8. Samo za notranjo uporabo.
9. Indeks barvne reprodukcije.
10. Faktor faznega premika.
11. Življenjska doba svetilke.
12. Število ciklov VKLOP/IZKLOP.
13. LED.
14. Razred zaščite.
15. Minimalna razdalja od osvetljenega predmeta.
16. Čas do popolne osvetlitve.
17. Ne uporabljajte za podarjeno osvetlitev.

**[RS/HR]**

1. Nazivni napon, frekvencija.
2. Stepen zaštite.
3. Odmah zameniti oštećenu svjetiljku.
4. Radna temperatura.
5. Nije kompatibilno s regulatorom svjetla (dimmerom).
6. Može se montirati na zid ili strop.
7. Ugao osvetljenja. / Kut osvijetljenja.
8. Samo za unutrašnju upotrebu. / Samo za unutarnju upotrebu.
9. Indeks reprodukcije boja.
10. Faktor pomaka faze.
11. Životni vijek svjetiljke. / Životni vijek svetiljke.
12. Broj ciklusa UKLJUČENO/ISKLJUČENO.
13. LED.
14. Klasa zaštite.
15. Minimalna udaljenost od osvijetljenog objekta. / Minimalna udaljenost od osvijetljenog predmeta.
16. Vrijeme do punog osvijetljenja.
17. Ne koristiti za akcentno osvijetljenje. / Ne koristiti za akcentno osvijetljenje.

**[BG]**

1. Номинално напрежение, честота.
2. Степен на заштита.
3. Незабавно заменете повреденото осветително тяло.
4. Работна температура.
5. Невъзможно е с димер.
6. Може да се монтира на стена или таван.
7. Ъгъл на осветление.
8. Само за вътрешна употреба.
9. Индекс на цветоподаване.
10. Фактор на фазово изместване.
11. Живот на осветелното тяло.
12. Број цикли ВКЛ/ИЗКЛ.
13. LED.
14. Клас на заштита.
15. Минимално растојание до осветяваната обект.
16. Време за пълно осветление.
17. Не използвайте за акцентно осветление.

**[UA]**

1. Номинално напруга, частота.
2. Ступінь захисту.
3. Негарно замінити пошкоджений світильник.
4. Робоча температура.
5. Несумісний із димером.
6. Може бути встановлений на стіну або стелю.
7. Кут освітлення.
8. Лише для внутрішнього використання.
9. Індекс передачі кольору.
10. Коефіцієнт зсуву фази.
11. Термін служби світильника.
12. Кількість циклів ВВМК/ВВМК.
13. LED.
14. Клас захисту.
15. Мінімальна відстань до освітлюваного об'єкта.
16. Час до повного освітлення.
17. Не використовуйте для акцентного освітлення.

**[LT]**

1. Nominali įtampa, dažnis.
2. Apsaugos laipsnis.
3. Nedelsdami pakeiskite pažeistą šviestuvą.
4. Darbinė temperatūra.
5. Nesuderinama su šviesos reguliatoriumi (dimeriu).
6. Gali būti montuojama ant sienos arba lubų.
7. Apšvietimo kampas.
8. Tik vidaus naudojimui.
9. Spalvų atvaizavimas indeksas.
10. Fazės poslinkio koeficientas.
11. Šviestuvo tarnavimo laikas.

**[RU/BY]**

1. Номинальное напряжение, частота.
2. Степень защиты.
3. Немедленно замените поврежденный светильник.
4. Рабочая температура.
5. Несовместимо с димером.
6. Можно установить на стену или потолок.

**[PL]**

7. Угол освещения.
8. Только для внутреннего использования.
9. Индекс цветопередачи.
10. Коэффициент смещения фазы.
11. Срок службы светильника.
12. Количество циклов ВКЛ/ВЫКЛ.
13. LED.
14. Класс защиты.
15. Минимальное расстояние до освещаемого объекта.
16. Время полного освещения.
17. Не использовать для акцентного освещения.

**[UA]**

1. Номинальна напруга, частота.
2. Ступінь захисту.
3. Негарно замінити пошкоджений світильник.
4. Робоча температура.
5. Несумісний із димером.
6. Може бути встановлений на стіну або стелю.
7. Кут освітлення.
8. Лише для внутрішнього використання.
9. Індекс передачі кольору.
10. Коефіцієнт зсуву фази.
11. Термін служби світильника.
12. Кількість циклів ВВМК/ВВМК.
13. LED.
14. Клас захисту.
15. Мінімальна відстань до освітлюваного об'єкта.
16. Час до повного освітлення.
17. Не використовуйте для акцентного освітлення.

**[LT]**

1. Nominali įtampa, dažnis.
2. Apsaugos laipsnis.
3. Nedelsdami pakeiskite pažeistą šviestuvą.
4. Darbinė temperatūra.
5. Nesuderinama su šviesos reguliatoriumi (dimeriu).
6. Gali būti montuojama ant sienos arba lubų.
7. Apšvietimo kampas.
8. Tik vidaus naudojimui.
9. Spalvų atvaizavimas indeksas.
10. Fazės poslinkio koeficientas.
11. Šviestuvo tarnavimo laikas.

**[LV]**

12. Jungimo/īšjungimo ciklu skaits.
13. LED.
14. Apsaugos klase.
15. Minimālais atstums iki apšvietamo objekta.
16. Viso apšvietimo laiks.
17. Nenaudokite akcentiniam apšvietimui.

**[EE]**

1. Nimipinged, sagedus.
2. Kaitseaste.
3. Vahetage kahjustatud valgusti kohe välja.
4. Töötemperatuur.
5. Ei ihidulu valgusregulaatoriga (dimmeriga).
6. Saab paigaldada seinale või lakke.
7. Valgustunurk.
8. Ainult siseruumides kasutamiseks.
9. Värviedastusindeks.
10. Faasinihke tegur.
11. Valgusti tööiga.
12. SISSE/VÄLJA süütelite arv.
13. LED.
14. Kaitseklass.
15. Minimaalne kaugus valgustatavast objektist.
16. Täisvalgustuse aeg.
17. Arge kasutage aktsentvalgustuseks.

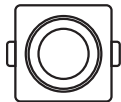
**DOWNLIGHT 3CCT**  
3W/5W/7W

EC61251, EC61253



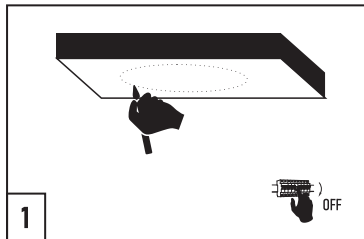
**DOWNLIGHT 3CCT**  
3W/5W/7W

EC61252, EC61254

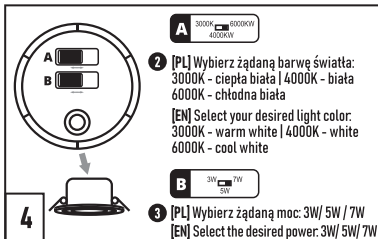


**[PL]** Ze względów technicznych związanych z funkcjonalnością lampy nie zaleca się demontażu/wymiany źródła światła z lampy.

**[EN]** For technical reasons related to the functionality of the lamp, it is not recommended to remove/replace the light source from the lamp.



1



4

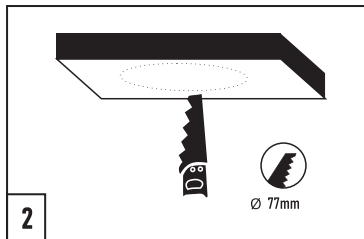
**A** 3000K 3W 5W 7W  
3000K  
3000K

**[PL]** Wybierz żądaną barwę światła: 3000K - ciepła biała | 4000K - biała 6000K - chłodna biała

**[EN]** Select your desired light color: 3000K - warm white | 4000K - white 6000K - cool white

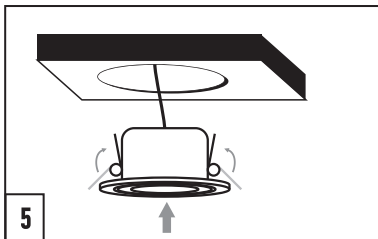
**B** 3W 5W 7W  
3W  
5W

**[PL]** Wybierz żądaną moc: 3W / 5W / 7W  
**[EN]** Select the desired power: 3W / 5W / 7W

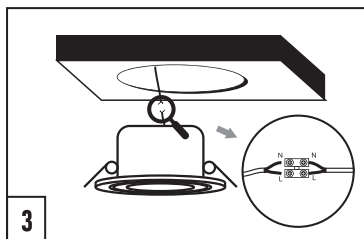


2

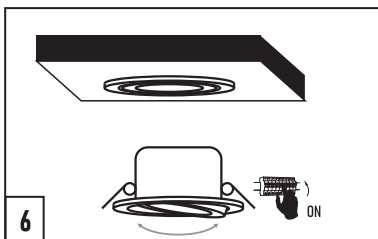
Ø 77mm



5



3



6



Ø 9,0 cm



9,0 x 9,0 cm

<3,0 cm>



**[DE]** Aus technischen Gründen im Zusammenhang mit der  
**1** Funktionalität der Lampe wird der Ausbau/Wechsel der Lichtquelle nicht empfohlen  
**2** Wählen Sie die gewünschte Lichtfarbe: 3000K – warmweiß | 4000K – neutralweiß | 6000K – kaltweiß  
**3** Wählen Sie die gewünschte Leistung: 3W / 5W / 7W

**[FR]** Pour des raisons techniques liées à la fonctionnalité de la lampe, il est déconseillé de démonter/remplacer la source lumineuse de la lampe.  
**1** Choisissez la couleur de lumière souhaitée: 3000K – blanc chaud | 4000K – blanc neutre | 6000K – blanc froid  
**2** Choisissez la puissance souhaitée: 3W / 5W / 7W

**[ES]** Por razones técnicas relacionadas con la funcionalidad de la lámpara, no se recomienda desmontar/reemplazar la fuente de luz de la lámpara.  
**1** Elija el color de luz deseado: 3000K – blanco cálido | 4000K – blanco neutro | 6000K – blanco frío  
**2** Elija la potencia deseada: 3W / 5W / 7W

**[IT]** Per ragioni tecniche legate alla funzionalità della lampada, non si consiglia di smontare/sostituire la sorgente luminosa della lampada.  
**1** Scegli il colore della luce desiderato: 3000K – bianco caldo | 4000K – bianco neutro | 6000K – bianco freddo  
**2** Scegli la potenza desiderata: 3W / 5W / 7W

**[DK]** Af tekniske årsager i forbindelse med lampens  
**1** funktionalitet anbefales det ikke at afmontere/udskifte lyskilden i lampen.  
**2** Vælg den ønskede lysfarve: 3000K – varm hvid | 4000K – neutral hvid | 6000K – kald hvid  
**3** Vælg den ønskede effekt: 3W / 5W / 7W

**[NL]** Om technische redenen in verband met de functionaliteit van de lamp wordt het niet aanbevolen om de lichtbron van de lamp te demonteren/vervangen.  
**1** Kies de gewenste lichtkleur: 3000K – warm wit | 4000K – neutraal wit | 6000K – koel wit  
**2** Kies het gewenste vermogen: 3W / 5W / 7W

**[SE]** Av tekniska skäl relaterade till lampans funktionalitet  
**1** rekommenderas det inte att demontera/byta ut lampans ljuskälla.  
**2** Välj önskad ljusfärg: 3000K – varmvit | 4000K – neutralvit | 6000K – kallvit  
**3** Välj önskad effekt: 3W / 5W / 7W

**[FI]** Teknisistä syistä, jotka liittyvät lampun toimivuuteen, ei suositella lampun valonlähteen purkamista/vaihtamista.  
**1** Valitse haluamasi valon väri: 3000K – lämmin valkoinen | 4000K – neutraali valkoinen | 6000K – kylmä valkoinen  
**2** Valitse haluamasi teho: 3W / 5W / 7W

**[NO]** Av tekniske årsaker knyttet til lampens funksjonalitet  
**1** anbefales det ikke å demontere/erstatte lyskilden i lampen.  
**2** Velg ønsket lysfarge: 3000K – varm hvit | 4000K – nøytral hvit | 6000K – kald hvit  
**3** Velg ønsket effekt: 3W / 5W / 7W

**[CZ]** Z technických důvodů souvisejících s funkcí  
**1** lampy se nedoporučuje demontovat/vyměňovat světelný zdroj lampy.  
**2** Vyberte požadovanou barvu světla: 3000K – teplá bílá | 4000K – bílá | 6000K – studená bílá  
**3** Vyberte požadovaný výkon: 3W / 5W / 7W

**[SK]** Z technických dôvodov súvisiacich s funkčnosťou  
**1** lampy sa neodporúča demontáž/výmena svetelného zdroja lampy.  
**2** Vyberte požadovanú farbu svetla: 3000K – teplá biela | 4000K – biela | 6000K – studená biela  
**3** Vyberte požadovaný výkon: 3W / 5W / 7W

**[HU]** A lámpa működésével kapcsolatos technikai okok miatt nem ajánlott a fényforrás eltávolítása/cseréje a lámpában.  
**1** Válassza ki a kívánt fény színét: 3000K – meleg fehér | 4000K – semleges fehér | 6000K – hideg fehér  
**2** Válassza ki a kívánt teljesítményt: 3W / 5W / 7W

**[RO/MD]** Din motive tehnice legate de funcționalitatea  
**1** lămpii, nu se recomandă demontarea/inlocuirea sursei de lumină din lămpă.  
**2** Alegeți culoarea luminii dorite: 3000K – alb cald | 4000K – alb neutru | 6000K – alb rece  
**3** Alegeți puterea dorită: 3W / 5W / 7W

**[GR]** Για τεχνικούς λόγους που σχετίζονται με τη λειτουργικότητα του φωτιστικού, δεν συνιστάται η αποσυρματόληψη/αντικατάσταση της πηγής φωτός του φωτιστικού.

- 1 Επιλέξτε το επιθυμητό χρώμα φωτός: 3000K – ζεστό λευκό | 4000K – ουδέτερο λευκό | 6000K – ψυχρό λευκό
- 2 Επιλέξτε την επιθυμητή ισχύ: 3W / 5W / 7W

**[MK]** Од технички причини поврзани со функционалноста на светилката, не се препорачува демонтажување/замена на изворот на светлина во светилката.

- 1 Изберете ја посакуваната боја на светлината: 3000K – топло бело | 4000K – неутрално бело | 6000K – ладно бело
- 2 Изберете ја посакуваната моќност: 3W / 5W / 7W

**[SLV]** Zaradi tehničnih razlogov, povezanih s funkcionalnosto svetilke, se ne priporoča razstavljanje/menjava svetlobnega vira svetilke.

- 1 Izberite zeleno barvo svetlobe: 3000K – topla bela | 4000K – nevtralna bela | 6000K – hladna bela
- 2 Izberite zeleno moč: 3W / 5W / 7W

**[RS/HR]** Iz tehničkih razloga povezanih s funkcionalnošću lampove, ne preporučuje se demontaž/zamjena izvora svetla u lampi.

- 1 Izaberite željenu boju svetla: 3000K – toplo belo | 4000K – neutralno belo | 6000K – hladno belo
- 2 Izaberite željenu snagu: 3W / 5W / 7W

**[BG]** Поради технички причини, свързани с функционалността на лампата, не се препоръчва демонтаж/подмяна на източника на светлина в лампата.

- 1 Изберете желан цвят на светлината: 3000K – топло бяло | 4000K – неутрално бяло | 6000K – студено бяло
- 2 Изберете желаната мощност: 3W / 5W / 7W

**[RU/BY]** По техническим причинам, связанным с функциональностью лампы, не рекомендуется демонтировать/заменять источник света в лампе.

- 1 Выберите желаемый цвет света: 3000K – тёплый белый | 4000K – нейтральный белый | 6000K – холодный белый
- 2 Выберите желаемую мощность: 3W / 5W / 7W

**[UA]** З технічних причин, пов'язаних із функціональністю лампи, не рекомендується демонтувати/змінювати джерело світла в лампі.

- 1 Оберіть бажаний колір світла: 3000K – теплий білий | 4000K – нейтральний білий | 6000K – холодний білий
- 2 Оберіть бажану потужність: 3W / 5W / 7W

**[LT]** Dėl techninių priežasčių, susijusių su lempos funkcionalumu, nerekomenduojama išmontuoti/pakeisti lempos šviesos šaltinio.

- 1 Pasirinkite norimą šviesos spalvą: 3000K – šiltai balta | 4000K – neutrali balta | 6000K – šaltai balta
- 2 Pasirinkite norimą galią: 3W / 5W / 7W

**[LV]** Tehnisku iemeslu dēļ, kas saistīti ar lampas funkcionalitāti, nav ieteicams demontēt/izstākt lampas gaismas avotu.

- 1 Izvēlieties vēlamo gaismas krāsu: 3000K – silti balta | 4000K – neitrāli balta | 6000K – auksti balta
- 2 Izvēlieties vēlamo jaudu: 3W / 5W / 7W

**[EE]** Tehnistel põhjustel, mis on seotud lampi funktsionaalsusega, ei ole soovitatud lampi valgusallikat lahti võtta/vahetada.

- 1 Valige soovitud valguse värv: 3000K – soe valge | 4000K – neutraalne valge | 6000K – külm valge
- 2 Valige soovitud võimsus: 3W / 5W / 7W



[PL] Symbol oznacza selektywne zbieranie sprzętu elektrycznego i elektronicznego, czyli tego produktu nie wolno traktować jak innych odpadów domowych. Należy oddać go do właściwego punktu zbierającego zużyty sprzęt elektryczny i elektroniczny. Właściwa realizacja zadań związanych ze zbieraniem zużytego sprzętu elektrycznego i elektronicznego ma znaczenie szczególnie w przypadku, gdy w tym sprzęcie występują składniki niebezpieczne, które mają szczególnie negatywny wpływ na środowisko i zdrowie ludzi.

[EM] The symbol indicates selective collection of electrical and electronic equipment, meaning that this product should not be treated like other household waste. It should be taken to a proper collection point for used electrical and electronic equipment. Proper handling of tasks related to the collection of used electrical and electronic equipment is particularly important when the equipment contains hazardous substances that have a particularly negative impact on the environment and human health.

[DE] Das Symbol weist auf die getrennte Sammlung von elektrischen und elektronischen Geräten hin, was bedeutet, dass dieses Produkt nicht wie andere Haushaltsabfälle behandelt werden darf. Es sollte zu einem entsprechenden Sammelpunkt für gebrauchte elektrische und elektronische Geräte gebracht werden. Eine ordnungsgemäße Durchführung der Aufgaben im Zusammenhang mit der Sammlung von gebrauchten elektrischen und elektronischen Geräten ist besonders wichtig, wenn diese Geräte gefährliche Stoffe enthalten, die besonders negative Auswirkungen auf die Umwelt und die menschliche Gesundheit haben.

[FR] Le symbole indique la collecte sélective des équipements électriques et électroniques, ce qui signifie que ce produit ne doit pas être traité comme d'autres déchets ménagers. Il doit être remis à un point de collecte approprié pour les équipements électriques et électroniques usagés. La gestion appropriée des tâches liées à la collecte des équipements électriques et électroniques usagés est particulièrement importante lorsque ces équipements contiennent des substances dangereuses ayant un impact particulièrement négatif sur l'environnement et la santé humaine.

[ES] El símbolo indica la recogida selectiva de equipos eléctricos y electrónicos, lo que significa que este producto no debe tratarse como otros residuos domésticos. Debe ser entregado en un punto de recogida adecuado para equipos eléctricos y electrónicos usados. La correcta gestión de las tareas relacionadas con la recogida de equipos eléctricos y electrónicos usados es especialmente importante cuando estos equipos contienen sustancias peligrosas que tienen un impacto particularmente negativo en el medio ambiente y en la salud humana.

[IT] Il simbolo indica la raccolta differenziata di apparecchiature elettriche ed elettroniche, il che significa che questo prodotto non deve essere trattato come altri rifiuti domestici. Deve essere consegnato a un punto di raccolta adeguato per apparecchiature elettriche ed elettroniche usate. Una corretta gestione delle attività legate alla raccolta di apparecchiature elettriche ed elettroniche usate è particolarmente importante quando queste apparecchiature contengono sostanze pericolose che hanno un impatto particolarmente negativo sull'ambiente e sulla salute umana.

[DK] Symbolet angiver selektiv indsamling af elektrisk og elektronisk udstyr, hvilket betyder, at dette produkt ikke må behandles som andre husholdningsaffald. Det skal afleveres på et passende indsamlingspunkt for brugt elektrisk og

elektronisk udstyr. Korrekt håndtering af opgaver relateret til indsamling af brugt elektrisk og elektronisk udstyr er særligt vigtig, når udstyret indeholder farlige stoffer, der har en særlig negativ indvirkning på miljøet og menneskers sundhed.

[NL] Het symbool geeft aan dat elektrische en elektronische apparatuur selectief moet worden ingezameld, wat betekent dat dit product niet als ander huishoudelijk afval moet worden behandeld. Het moet worden afgegeven bij een geschikt inzamelingspunt voor gebruikte elektrische en elektronische apparatuur. Het correct afhandelen van taken met betrekking tot de inzameling van gebruikte elektrische en elektronische apparatuur is bijzonder belangrijk wanneer deze apparatuur gevaarlijke stoffen bevat die een bijzonder negatieve impact hebben op het milieu en de menselijke gezondheid.

[SE] Symbolen visar att elektrisk och elektronisk utrustning ska samlas in separat, vilket betyder att denna produkt inte ska behandlas som annat hushållsavfall. Den ska lämnas till en lämplig insamlingspunkt för använda elektriska och elektroniska produkter. Korrekt hantering av uppgifter relaterade till insamling av använda elektriska och elektroniska produkter är särskilt viktig när utrustningen innehåller farliga ämnen som har en särskilt negativ påverkan på miljön och människors hälsa.

[FI] Symboli tarkoittaa sähkölaitteiden ja elektroniikan erillistä keräystä, mikä tarkoittaa, että tätä tuotetta ei saa kättäellä muiden kotitalousjätteen tavoin. Se tulee viestiä asianmukaiseen keräyspisteeseen käytettylle sähkölaitteelle ja elektroniikalle. Käytettyjen sähkölaitteiden ja elektroniikan keräyksen asianmukainen hoitaminen on erityisen tärkeää, kun laitteen sisältävät vaarallisia aineita, jotka vaikuttavat erityisen negatiivisesti ympäristöön ja ihmisten terveyteen.

[NO] Symbolet angir selektiv innsamling av elektrisk og elektronisk utstyr, noe som betyr at dette produktet ikke skal behandles som annet husholdningsavfall. Det skal leveres til et egnet innsamlingspunkt for brukt elektrisk og elektronisk utstyr. Korrekt håndtering av oppgaver knyttet til innsamling av brukt elektrisk og elektronisk utstyr er spesielt viktig når utstyret inneholder farlige stoffer som har en særlig negativ innvirkning på miljøet og menneskers helse.

[CZ] Symbol označuje selektivní sběr elektrického a elektronického zařízení, což znamená, že tento produkt by neměl být zpracováván jako jiný domácí odpad. Měl by být odevzdán na příslušné sběrné místo pro použitá elektrická a elektronická zařízení. Správné provedení úkolů souvisejících se sběrem použitých elektrických a elektronických zařízení je zvláště důležité, pokud tato zařízení obsahují nebezpečné látky, které mají zvlášť negativní vliv na životní prostředí a zdraví lidí.

[SK] Symbol označuje selektívne zbieranie elektrického a elektronického zariadenia, čo znamená, že tento produkt by sa nemal spracovávať ako iný domáci odpad. Mal by byť odovzdaný na príslušné zberné miesto pre použité elektrické a elektronické zariadenia. Správne vykonávanie úloh súvisiacich so zbieraním použitých elektrických a elektronických zariadení je obzvlášť dôležité, ak tieto zariadenia obsahujú nebezpečné látky, ktoré majú zvlášť negatívny vplyv na životné prostredie a zdravie ľudí.

[HU] A szimbólum a elektronikus és elektroniikai berendezések selektív gyűjtését jelzi, ami azt jelenti, hogy ezt a terméket nem szabad háztartási hulladékként kezelni. A megfelelő gyűjtőpontra kell leadni használt elektronikus és elektroniikai berendezések szállítására. A használt elektronikus és elektroniikai berendezések gyűjtésével kapcsolatos feladatok megfelelő

végrehajtása különösen fontos, amikor az eszközök veszélyes anyagokat tartalmaznak, amelyek különösen negatív hatással vannak a környezetre és az emberi egészségre.

**[RO/MD]** Simbolul indică colectarea selectivă a echipamentelor electrice și electronice, ceea ce înseamnă că acest produs nu trebuie tratat ca alte deșeurі menajere. Trebuie să fie predat unui punct de colectare adecvat pentru echipamente electrice și electronice uzate. Gestionarea corectă a sarcinilor legate de colectarea echipamentelor electrice și electronice uzate este deosebit de importantă atunci când echipamentele contin substanțe periculoase care au un impact deosebit de negativ asupra mediului și sănătății umane.

**[GR]** Το σύμβολο υποδεικνύει την Εξχωριστή συλλογή ηλεκτρικών και ηλεκτρονικών συσκευών, πράγμα που σημαίνει ότι αυτό το προϊόν δεν πρέπει να αντιμετωπίζεται όπως τα άλλα οικιακά απορρίμματα. Πρέπει να παραδοθεί σε κατάλληλο σημείο συλλογής για χρησιμοποιούμενες ηλεκτρικές και ηλεκτρονικές συσκευές. Η σωστή διαχείριση των καθυκτών που σχετίζονται με τη συλλογή χρησιμοποιημένων ηλεκτρικών και ηλεκτρονικών συσκευών είναι ιδιαίτερα σημαντική όταν οι συσκευές περιέχουν επικίνδυνες ουσίες που έχουν ιδιαίτερα αρνητική επίδραση στο περιβάλλον και στην ανθρώπινη υγεία.

**[MK]** Simbolot ukazuje na selektivno sabiranje na elektricni i elektronski uređi, što znači deka ovoj proizvod ne treba da se tretira kako drugi domaći otpadoci. Treba da se odnese do soodvetna točka za sabiranje na koristeni elektricni i elektronski uređi. Pravilnoto upravuvanje so zadacite povrzani so sabiranjeto na koristeni elektricni i elektronski uređi e osobeno važno koga uređite sođržat opasni supstanci koji imaat osobeno negativno vlijanje vrz životnata sredina i zdravjeto na lygeto.

**[LV]** Simbol označuje selektīvo zbiranje elektrīcīn i elektroniskīn naprav, kar pomeni, da tega izdelka ne smete obravnavati kot drug gospodinjiski odpad. Treba ga odpeljati na ustrezno zbirno mesto za odpadno elektrīcīno in elektrōnsko opremo. Ustrezno upravljanje nalog, povezanih z zbiranjem odpadne elektrīcīne in elektrōnskē opreme, je še posebej pomembno, kadar naprave vsebujejo nevarne snovi, ki imajo posebej negativne vplive na okolje in zdravje ljudi.

**[RS/HR]** Simbol označava selektivno prikupljanje elektricnih i elektronicnih uređaja, što znači da ovaj proizvod ne smije biti tretiran kao drugi kućni otpad. Treba ga predati na odgovarajuće mjesto za prikupljanje korištenih elektricnih i elektronicnih uređaja. Pravilno obavljanje zadataka povezanih s prikupljanjem korištenih elektricnih i elektronicnih uređaja je posebno važno kada ti uređaji sadrže opasne tvari koje imaju posebno negativan utjecaj na okoliš i zdravlje ljudi.

**[BG]** Символът указва селективно събиране на електрическо и електронно оборудване, което означава, че този продукт не трябва да се третира като други домашни отпадъци. Трябва да бъде предаден на подходящо място за събиране на употребявано електрическо и електронно оборудване. Правилното изпълнение на задачите, свързани със събирането на употребявано електрическо и електронно оборудване, е особено важно, когато оборудването съдържа опасни вещества, които имат особено отрицателно въздействие върху околната среда и здравето на хората.

**[RU/UA]** Символ указывает на раздельный сбор электрического и электронного оборудования, что означает, что этот продукт не следует рассматривать как другой бытовой мусор. Его следует сдать в соответствующую точку

сбора использованного электрического и электронного оборудования. Правильное выполнение задач, связанных со сбором использованного электрического и электронного оборудования, особенно важно, когда в оборудовании содержатся опасные вещества, которые оказывают особенно негативное влияние на окружающую среду и здоровье человека.

**[UA]** Символ вказує на вибірковий збір електричних і електронних пристроїв, що означає, що цей продукт не слід обробляти як інші побутові сміття. Його слід здати до відповідної точки збору використаних електричних і електронних пристроїв. Правильне виконання завдань, пов'язаних зі збором використаних електричних і електронних пристроїв, є особливо важливим, коли ці пристрої містять небезпечні речовини, які мають особливо негативний вплив на навколишнє середовище та здоров'я людей.

**[LT]** Simbolis rodo, kad elektros ir elektronikos įranga turi būti renkama atskirai, tai reiškia, kad šio produkto negalima traktuoti kaip kitų buitinių atliekų. Jis turi būti perduotas į tinkamą naudotos elektros ir elektronikos įrangos surinkimo punktą. Teisingas naudotos elektros ir elektronikos įrangos surinkimo užduočių atlikimas yra ypač svarbus, kai įranga turi pavojingų medžiagų, kurios turi ypač neigiamą poveikį aplinkai ir žmonių sveikatai.

**[LV]** Simbols norāda uz elektrisko un elektronisko iekārtu selektīvu vākšanu, kas nozīmē, ka šo produktu nedrīkst apstrādāt kā citus mājsaimniecības atkritumus. Tas jānodod atbilstošā vietā, kas paredzēta izmantotajām elektriskajām un elektroniskajām iekārtām. Pareiza izmantoto elektriskā un elektroniskā iekārtu vākšanas uzdevumu izpilde ir īpaši svarīga, ja iekārtās ir bīstamas vielas, kurām ir īpaši negatīva ietekme uz vidi un cilvēku veselību.

**[EE]** Symbol näitab, et elektrilise ja elektroonilise seadme tuleb koguda eraldi, mis tähendab, et seda toodet ei tohi käsitleda nagu muud kodumajapidamised jäätmed. See tuleb viia sobivasse kogumispunkti kasutatud elektrilise ja elektroonilise seadme jaoks. Kasutatud elektriliste ja elektrooniliste seadmete kogumisega seotud ülesannete õige täitmine on eriti oluline, kui seadmed sisaldavad ohtlikke aineid, millel on keskkonnale ja inimeste tervisele eriti negatiivne mõju.



ECO LIGHT Sp. z o.o.  
ul. Działkowa 2a, 62-872 Borek, Poland

www.ecolight.pl

Made in P.R.C.

ecolight®  
lights & more