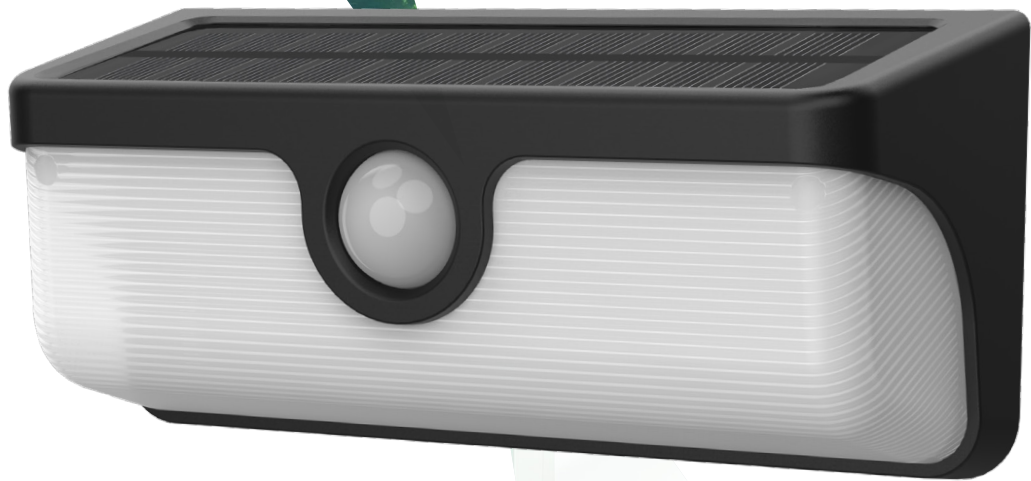
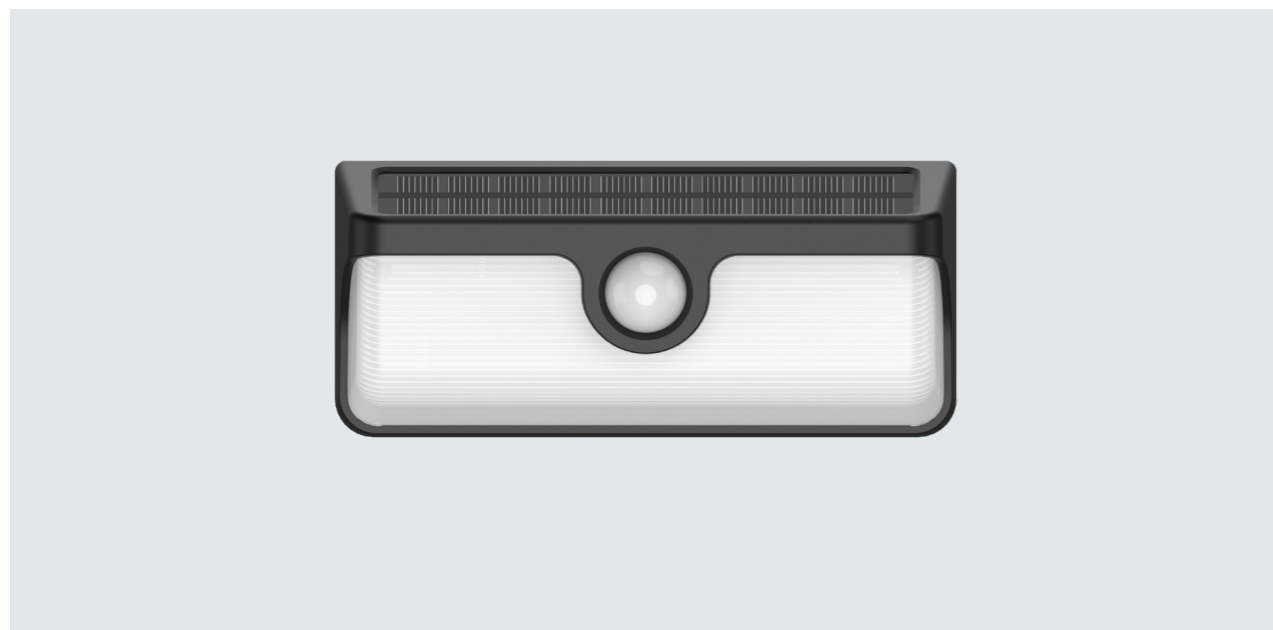


LED line

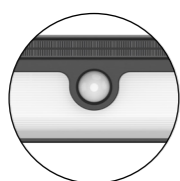
SUNLIS

POWERED BY THE SUN 

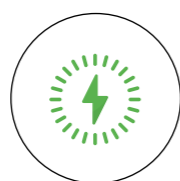




Inteligentne
beprzewodowe
oświetlenie strefowe



Wbudowany czujnik
ruchu i zmierzchu



Zaawansowane
zarządzanie energią
w nocy

OPRAWA OGRODOWA

SUNLIS

Cechy główne

- ▶ Inteligentne bezprzewodowe oświetlenie strefowe
- ▶ Autonomiczne zasilanie solarne
- ▶ Zaawansowane zarządzanie energią dostosowane do pracy nocnej
- ▶ Światło „podąża” za użytkownikiem – jedna lampa uruchamia całą strefę, oświetlając drogę przed Tobą

Moc fotowoltaiczna [W]:
7

Akumulator Li-ion [mAh]:
2000mAh, 3,7V

Strumień świetlny [lm]:
300

Kąt świecenia [°]:
120

Temperatura barwowa [K]:
3000



Trwałość [h]:
L70B50 - 30.000

Obudowa:
ABS+PC dyfuzor



WYBÓR TRYBU

BEZPRZEWODOWA ARCHITEKTURA OŚWIETLENIA

Poznaj SUNLIS — solarną oprawę ścienną, która łączy dopracowany design z inteligentną bezprzewodową komunikacją. Gdy jedna oprawa wykryje ruch, natychmiast uruchamia się cała przypisana strefa, tworząc spójny i elegancki efekt oświetleniowy oraz zwiększając bezpieczeństwo wokół Twojej posesji.

Instalacja nie wymaga przewodów, aplikacji ani ingerencji w elewację. Oprawy łączą się bezprzewodowo w zasięgu 10–30 m i mogą być podzielone na dwie niezależne strefy, dając pełną swobodę w projektowaniu oświetlenia wokół domu.

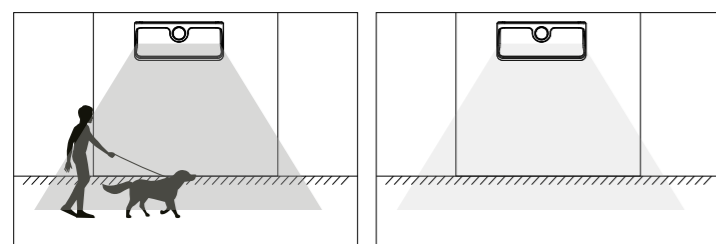
Ciepła barwa światła 3000 K i strumień 300 lm tworzą przyjemną, elegancką atmosferę. Zasilanie solarne zapewnia niezależność energetyczną i oszczędność, a klasa szczelności IP65 gwarantuje niezawodną pracę w każdych warunkach pogodowych.



TECHNOLOGIA POŁĄCZONYCH CZUJNIKÓW

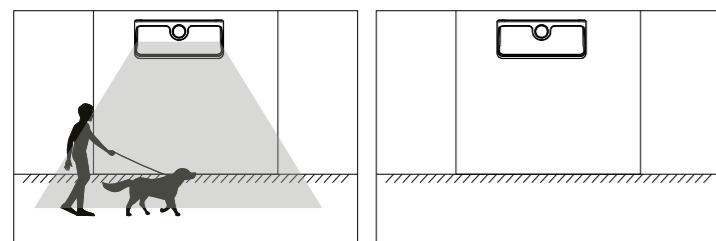
Etap 1 – Tryb oświetlenia tła (0–6 godzin po zmierzchu)

Po zmierzchu oprawa automatycznie przechodzi w tryb czuwania, emitując delikatne światło tła o jasności około 10%. Gdy wykryty zostanie ruch, strumień światła zwiększa się do 100% na 20 sekund, zapewniając pełną widoczność i wyższy poziom bezpieczeństwa. Jeśli nie zostanie wykryty dalszy ruch, światło wraca do trybu oświetlenia tła. Ustawienie to działa przez pierwsze 6 godzin po zmierzchu.



Etap 2 – Tryb oszczędzania energii (po 6 godzinach od zmierzchu)

Po 6 godzinach oprawa przełącza się w tryb całkowitego wyłączenia (0%), aby maksymalnie zwiększyć efektywność energetyczną. Gdy wykryty zostanie ruch, światło włącza się na 100% mocy przez 20 sekund. Jeśli nie zostanie wykryta dalsza aktywność, oprawa ponownie się wyłącza.



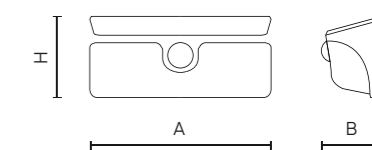
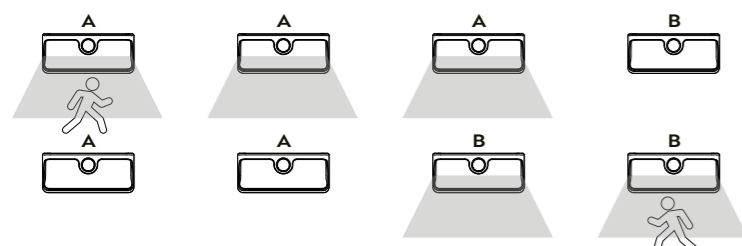
Tryby A/B – Podział stref

System umożliwia skonfigurowanie dwóch niezależnych stref (A i B). Oprawa przypisana do trybu A uruchamia tylko światła w tej samej grupie; analogicznie działa tryb B. Pozwala to na precyzyjne sterowanie różnymi obszarami, na przykład oddzielne oświetlenie podjazdu i wejścia do domu.

Wybór trybu odbywa się za pomocą przełącznika w oprawie.

Tryb A: po włączeniu światło pozostaje włączone przez 15 sekund, a następnie przechodzi do normalnego trybu pracy.

Tryb B: po włączeniu światło pozostaje włączone przez 3 sekundy, a następnie przechodzi do normalnego trybu pracy.



Zewnętrzna solarna lampa ścienna SUNLIS



SYMBOL	PV [W]	TYPE	☀️ [°]	🌞 [K]	☀️ [lm]	AxBxH [mm]
218123	7	facade	120	3000	300	170 x 70 x 75



LED line

WSPÓŁTWORZYMY



LEDIN Group Sp. z o.o.
Dębowa 1
07-410 Tobolice
Polska

kontakt@ledline.pl
ledline.pl

 /LEDIN Group Sp. z o.o.

 /LED line

 /LED line