



## Instrukcja montażu oprawa halogenowa sufitowa LED line®

Dziękujemy za zakup oprawy halogenowej sufitowej marki LED line®. Przed użyciem zapoznaj się z instrukcją i zachowaj ją dla dalszych informacji.

### OBJASNIENIE SYMBOLI UMIESZCZONYCH NA URZĄDZENIU:



Oprawa przystosowana do montażu żarówek z trzonkiem MR16 i GU5,3.



Oprawa przystosowana do montażu żarówek z trzonkiem MR11.



Oprawa do stosowania z żarówkami o maksymalnej mocy znamionowej 35W.



Oprawa przystosowana do montażu z instalacją niskonapięciową.



Urządzenie w III klasie ochrony przed porażeniem elektrycznym.



Oprawa przystosowana do bezpośredniego montowania na powierzchniach o normalnej palności (o temperaturze zapłonu 200 °C).



Symbol określający minimalną odległość od powierzchni oświetlanej.

### Zastosowanie:

Wyrób przeznaczony jest do montażu tylko wewnątrz pomieszczeń. W oprawce halogenowej sufitowej marki LED line® można używać energooszczędnych żarówek. Maksymalna moc żarówki, jaka może być umieszczona w oprawie halogenowo sufitowej wynosi 35W.

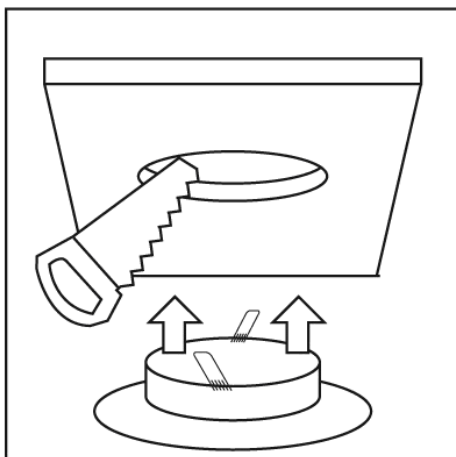
## 1. Przygotowanie do użycia

- Ostrożnie wyjmij oprawę halogenową sufitową z opakowania.
- Zabroniona jest wszelka ingerencja techniczna w produkt, czy też zmian i modyfikacji poszczególnych części produktu.
- Produkt może być instalowany wyłącznie wewnątrz pomieszczeń.
- Każde inne zastosowanie niż opisane w tej instrukcji może spowodować uszkodzenie oprawy halogenowej sufitowej marki LED line®. Ponadto może wzrosnąć zagrożenie tj.: zwarcie, pożar, porażenie prądem itp.
- Przez cały czas należy przestrzegać instrukcji bezpieczeństwa oraz zasad BHP.
- Oprawa halogenowa sufitowa marki LED line® spełnia wszystkie obowiązujące wymagania produkcyjne obowiązujące w kraju i Unii Europejskiej.
- Montaż oprawy halogenowej sufitowej marki LED line® powinna wykonywać osoba posiadająca odpowiednie uprawnienia.

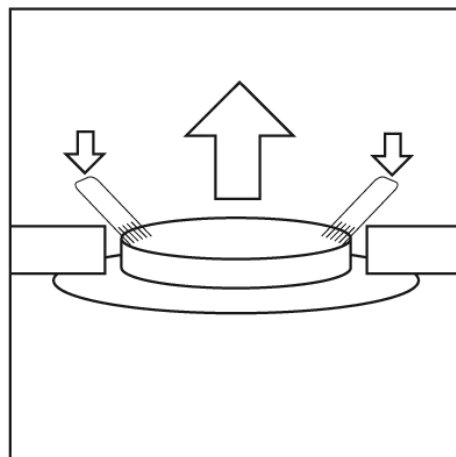
## 3. Montaż oprawy halogenowej sufitowej marki LED line®

**Uwaga – nigdy nie dotykaj wnętrza gniazda,  
zagrożenie porażenia prądem!**

- Przed instalacją lub wymianą oprawy halogenowej sufitowej marki LED line® wyłącz napięcie elektryczne.
- Upewnij się, że średnica otworu montażowego, jest zgodna ze średnicą oprawy halogenowej sufitowej marki LED line® (Rys.1).
- W celu zamontowania oprawy halogenowej sufitowej marki LED line® należy postępować zgodnie z Rys. 2



RYS.1



RYS.2

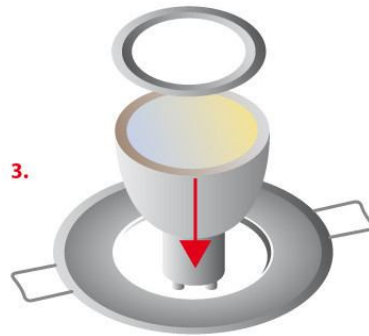
- Przewody elektryczne należy podłączyć w taki sposób, aby nie dopuścić do zetknięcia z nagrzewającymi się częściami oprawy halogenowej sufitowej marki LED line®.
- W przypadku wymiany starej/uszkodzonej żarówki:
  - nie wkładaj żadnych innych przedmiotów do gniazda. Jeśli żarówka, którą chcesz usunąć jest uszkodzona (np. rozbite szkło żarówki) należy wyłączyć całkowicie zasilanie gniazda, aby to zrobić wyłączyć prąd lub wykręcić bezpiecznik. Sprawdź potencjał zerowy przy pomocy odpowiedniego urządzenia mierzącego.
  - upewnij się, że wykręcana żarówka nie jest nagrzana, gdyż istnieje ryzyko poparzenia.
  - upewnij się, że oprawa halogenowa sufitowa marki LED line® nie jest nagrzana, gdyż istnieje ryzyko poparzenia.
  - zdejmij drucik zabezpieczający żarówkę, wykręć starą żarówkę z gniazda
  - wkręć nową żarówkę do gniazda i załóż drucik zabezpieczający żarówkę.
  - jeżeli produkt nie posiada drucików zabezpieczających należy zastosować się do Rys.3

## Montaż żarówki w oprawie

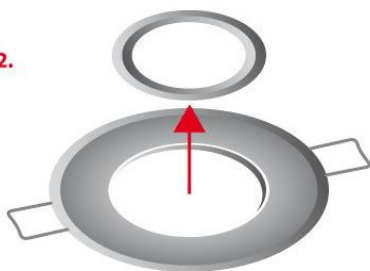
1.



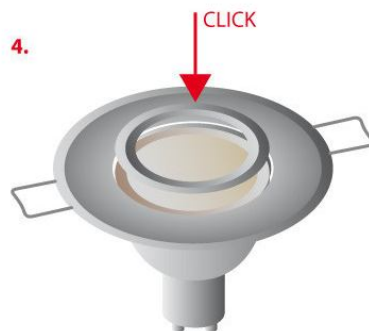
3.



2.



4.



- włącz napięcie i włącz żarówkę LED line® za pomocą włącznika światła.

#### 4. Uwagi i środki ostrożności

- Do czyszczenia oprawy halogenowej sufitowej marki LED line® należy używać wyłącznie delikatnej suchej tkaniny. Nie należy używać środków chemicznych.  
**Pamiętaj, aby konserwację prowadzić przy wyłączonym zasilaniu elektrycznym!**
- W oprawie halogenowej sufitowej marki LED line® należy stosować jedynie źródła światła o parametrach zgodnych z podanymi na opakowaniu produktu.
- Źródła światła zastosowane w oprawie halogenowej sufitowej marki LED line® mogą nagrzewać się do wysokiej temperatury, co może skutkować podwyższeniem się temperatury produktu.
- Nie należy zakrywać produktu. Należy zapewnić swobodny dostęp do powietrza, gdyż współpracując ze źródłem światła, oprawa halogenowa sufitowa marki LED line® może się nagrzewać.
- Zaleca się regularną kontrolę stanu instalacji elektrycznej oraz systemu oświetleniowego.
- W razie problemów z oprawą halogenową sufitową marki LED line®, należy zgłosić się do naszego serwisu. Gwarantujemy profesjonalną pomoc oraz naprawę wykonaną przez wykwalifikowanych fachowców.

#### Informacja dla użytkowników o pozbywaniu się urządzeń elektrycznych i elektronicznych (dotyczy gospodarstw domowych).



Produkt marki LED line® jest oznaczone zgodnie z Dyrektywą Europejską 2002/96/WE oraz polską Ustawą o zużyтым sprzęcie elektrycznym i elektronicznym symbolem przekreślonego kontenera na odpady. Takie oznakowanie informuje, że sprzęt ten, po okresie jego użytkowania nie może być umieszczany łącznie z innymi odpadami pochodzącymi z gospodarstwa domowego. Użytkownik jest zobowiązany do oddania go prowadzącym zbieranie zużytego sprzętu elektrycznego i elektronicznego. Prowadzący zbieranie, w tym lokalne punkty zbiórki, sklepy oraz gminne jednostki, tworzą odpowiedni system umożliwiający oddanie tego sprzętu.

Właściwe postępowanie ze zużyтым sprzętem elektrycznym i elektronicznym przyczynia się do uniknięcia szkodliwych dla zdrowia ludzi i środowiska naturalnego konsekwencji, wynikających z obecności składników niebezpiecznych oraz niewłaściwego składowania i przetwarzania takiego sprzętu. W urządzeniu ograniczono niektóre substancje mogące negatywnie oddziaływać na środowisko w okresie użytkowania tego produktu oraz po ich zużyciu.

Dodatkowe informacje na temat produktów marki LED line® można znaleźć na stronie internetowej [www.ledline.pl](http://www.ledline.pl).

LED line® nie ponosi odpowiedzialności za skutki wynikające z nieprzestrzegania zaleceń w powyższej instrukcji.