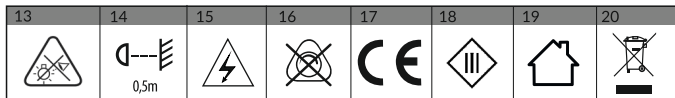


PL DRACO LED/TRACO LED oprawa schodowa
 Instrukcja obsługi

EN DRACO LED/TRACO LED stair light
 Operating Instruction

DE DRACO LED/TRACO LED Treppenleuchte
 Bedienungsanleitung

Model: AD-OS-6164L, AD-OS-6165L



07/2021

Wskazówki dotyczące bezpiecznego użytkowania

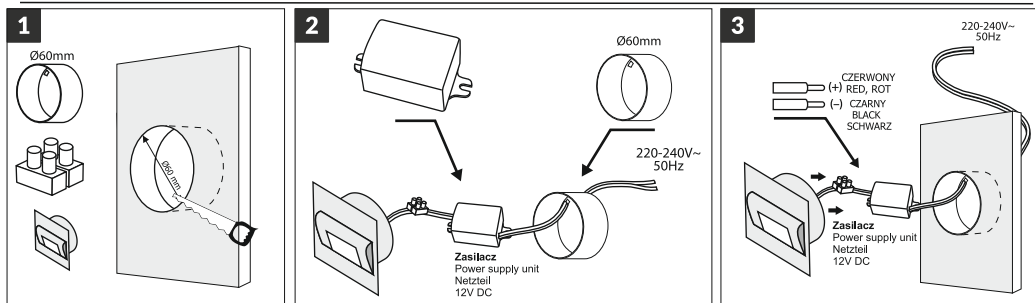
Przed rozpoczęciem korzystania z urządzenia, należy dokładnie zapoznać się z niniejszą instrukcją obsługi oraz zachować ją na przyszłość. Dokonanie samodzielnych napraw i modyfikacji skutkuje utratą gwarancji. Producent nie odpowiada za uszkodzenia mogące wynikać z nieprawidłowego montażu czy eksploatacji urządzenia. **Montaż urządzenia powinien być wykonany przez osobę doświadczoną zaznajomioną z odpowiednimi przepisami dotyczącymi instalacji obowiązującymi w danym kraju lub przez elektryka.** Z uwagi na fakt, że dane techniczne podlegają ciągłym modyfikacjom, Producent zastrzega sobie prawo do dokonywania zmian dotyczących charakterystyki wyrobu oraz wprowadzania innych rozwiązań konstrukcyjnych nie pogarszających parametrów i walorów użytkowych produktu. Dodatkowe informacje oraz wsparcie techniczne związane z produktem dostępne na www.support.adviti.pl. Orno-Logistic Sp. z o.o. nie ponosi odpowiedzialności za skutki wynikające z nieprzestrzegania zaleceń niniejszej instrukcji. Firma Orno-Logistic Sp. z o.o. zastrzega sobie prawo do wprowadzania zmian w instrukcji - aktualna wersja do pobrania ze strony www.support.adviti.pl. Wszelkie prawa do tłumaczenia/interpretowania oraz prawa autorskie niniejszej instrukcji są zastrzeżone.

1. Wszelkie czynności wykonuj przy odłączonym zasilaniu.
2. Przed pierwszym użyciem należy upewnić się, co do prawidłowego mocowania mechanicznego i podłączenia.
3. Nie zanurzaj urządzenia w wodzie i innych płynach.
4. Nie przykrywaj urządzenia podczas pracy.
5. Nie obsługuj urządzenia, gdy uszkodzona jest obudowa.
6. Nie otwieraj urządzenia i nie dokonuj samodzielnych napraw.
7. Nie stosuj w miejscu, w którym panują niekorzystne warunki otoczenia np. kurz, pył, woda, wilgoć, wibracje itp.
8. Produkt nierozbieralny. W przypadku uszkodzenia źródła światła nie nadaje się do naprawy.
9. Produkt nie jest zabawką. Należy go trzymać poza zasięgiem dzieci i zwierząt.
10. Jeśli zasilacz jest uszkodzony, nie wolno go dotykać. Uszkodzony zasilacz należy wymienić na nowy o identycznych parametrach.
11. Upewnij się, że podczas instalacji kabel nie został zagięty lub uszkodzony przez ostre krawędzie.
12. Nie wolno włączać zasilacza mokrymi rękami.
13. Nie patrz bezpośrednio w stronę diod LED z bliskiej odległości.
14. Minimalna odległość jaką może mieć oprawa oświetleniowa od miejsc i obiektów oświetlanych.
15. Ryzyko porażenia prądem elektrycznym.
16. Nie współpracuje ze ściemniaczami.
17. Wyrób zgodny z CE.
18. Klasa ochrony III.
19. Produkt przeznaczony do użytku wewnętrznego.
20. Każde gospodarstwo jest użytkownikiem sprzętu elektrycznego i elektronicznego, a co za tym idzie potencjalnym wytwórcą niebezpiecznego dla ludzi i środowiska odpadu, z tytułu obecności w sprzęcie niebezpiecznych substancji, mieszanin oraz części składowych. Z drugiej strony zużyty sprzęt to cenny materiał, z którego możemy odzyskać surowce takie jak miedź, cyna, szkło, żelazo i inne. Symbol przekreślonego kosza na śmieci umieszczany na sprzęcie, opakowaniu lub dokumentach do niego dołączonych oznacza, że produktu nie wolno wyrzucać łącznie z innymi odpadami. Oznakowanie oznacza jednocześnie, że sprzęt został wprowadzony do obrotu po dniu 13 sierpnia 2005 r. Obowiązkiem użytkownika jest przekazanie zużytego sprzętu do wyznaczonego punktu zbiórki w celu właściwego jego przetworzenia. Informacje o dostępnym systemie zbierania zużytego sprzętu elektrycznego można znaleźć w punkcie informacyjnym sklepu oraz w urzędzie miasta/gminy. Odpowiednie postępowanie ze zużytym sprzętem zapobiega negatywnym konsekwencjom dla środowiska naturalnego i ludzkiego zdrowia!

Bezpieczeństwo i konserwacja

Konserwację wykonywać należy przy odłączonym zasilaniu. Czyścić wyłącznie delikatnymi i suchymi tkaninami. Nie używać chemicznych środków czyszczących. Nie zakrywać wyrobu. Zapewnić swobodny dostęp powietrza.

Instalacja/Installation/Montage



Przeznaczenie/zastosowanie

Schodowe oprawy LED przeznaczone do oświetlenia dekoracyjnego schodów, korytarzy, ścian, elewacji lub ciągów komunikacyjnych wewnątrz pomieszczeń. Oryginalny design i wykonanie z najwyższej jakości stali nierdzewnej w połączeniu z innowacyjną technologią LED sprawia, że oprawy znajdują zastosowanie we wnętrzach zarówno klasycznych jak i nowoczesnych.

Do prawidłowego działania należy zastosować zasilacz LED 12VDC o odpowiednich parametrach technicznych (brak w zestawie). Oprawa przeznaczona jest do montażu w puszcze instalacyjnej Ø60 mm (brak w zestawie).

Instalacja

1. Przed rozpoczęciem instalacji upewnij się, czy wyłączone zostało główne zasilanie.
2. Podłącz zasilacz 12V DC do instalacji 230V.
3. Podłącz przewody oprawy do zasilacza 12V DC zgodnie z przedstawionym schematem (rys. 3).
4. Zamontuj oprawę w puszcze Ø60mm.
5. Włącz zasilanie i przetestuj działanie urządzenia.

Dane techniczne

Napięcie nominalne: 12VDC

Moc: 1,5W

Strumień świetlny: 30lm

Źródło światła: LED SMD

Wskaźnik oddawania barw Ra/CRI: >80

Temperatura pracy: -30°C÷+45°C

Materiał: Blacha stalowa/szkoło akrylowe

Waga netto: 0,0425kg

Symbol	Model	Kolor obudowy	Temperatura barwowa (K)	Barwa światła (oznaczenie)	Wymiary (mm)
AD-OS-6164L3/W	DRACO LED	biały	3000	Ciepła biel	75x75x32,5
AD-OS-6164L4/W			4000	Neutralna biel	
AD-OS-6164L6/W			6000	Zimna biel	
AD-OS-6164L3/B			3000	Ciepła biel	
AD-OS-6164L4/B			4000	Neutralna biel	
AD-OS-6164L6/B		6000	Zimna biel		
AD-OS-6164L3/N		3000	Ciepła biel		
AD-OS-6164L4/N		4000	Neutralna biel		
AD-OS-6164L6/N		6000	Zimna biel		
AD-OS-6165L3/W		TRACO LED	biały	3000	
AD-OS-6165L4/W	4000			Neutralna biel	
AD-OS-6165L6/W	6000			Zimna biel	
AD-OS-6165L3/B	3000			Ciepła biel	
AD-OS-6165L4/B	4000			Neutralna biel	
AD-OS-6165L6/B	6000		Zimna biel		
AD-OS-6165L3/N	3000		Ciepła biel		
AD-OS-6165L4/N	4000		Neutralna biel		
AD-OS-6165L6/N	6000		Zimna biel		

EN

DRACO LED/TRACO LED stair light

Operating Instruction

Directions for safety use

Before using the device, read this Operating Instruction and keep it for future use. Any repair or modification carried out by yourselves results in loss of guarantee. The manufacturer is not responsible for any damage that can result from improper device installation or operation. **Installation of the device should be carried out by an experienced person familiar with the relevant installation regulations in force in the country concerned or by an electrician.** In view of the fact that the technical data are subject to continuous modifications, the manufacturer reserves a right to make changes to the product characteristics and to introduce different constructional solutions without deterioration of the product parameters or functional quality. Additional information and technical support related to the product is available at www.support.adviti.pl. Orno-Logistic Sp. z o.o. holds no responsibility for the results of non-compliance with the provisions of the present Manual. Orno Logistic Sp. z o.o. reserves the right to make changes to the Manual - the latest version of the Manual can be downloaded from www.support.adviti.pl. Any translation/interpretation rights and copyright in relation to this Manual are reserved.

1. Disconnect the power supply before any activities on the product.
2. Before first use, make sure that the mechanical fastening and connection is correct.
3. Do not immerse the device in water or other fluids.

Safety and maintenance

Any maintenance shall be carried out after the power source has been switched off. Clean with dry and delicate cloths only. Do not use chemical cleansers. Do not cover the product. Provide free air access.

Directions for safety use

4. Do not cover the device during its operation.
5. Do not operate the device when its housing is damaged.
6. Do not open the device and do not repair it by yourselves.
7. Do not use in a place with unfavorable environmental conditions, e.g. dust, water, humidity, vibrations, etc.
8. The product is not dismountable. In case of light source damage, it is irreparable.
9. The product is not a toy. Keep it out of reach of children and animals.
10. If the power supply is damaged, do not touch it. Replace the defective power supply unit with a new one with the same parameters.
11. Make sure that the cable is not bent or damaged by sharp edges during installation.
12. Do not switch on the power supply with wet hands.
13. Do not look at LEDs directly from up close.
14. The minimal distance of a light fixture (its light source) from the spots and objects that it's illuminating.
15. Risk of electric shock.
16. The product is not compatible with lighting dimmers.
17. Product compliant with CE standards.
18. Protection class III.
19. The product is suitable for indoor use only.
20. Recycling information. Each household is a user of electrical and electronic equipment, and hence a potential producer of hazardous waste for humans and the environment, due to the presence of hazardous substances, mixtures and components in the equipment. On the other hand, used equipment is valuable material from which we can recover raw materials such as copper, tin, glass, iron and others. The weee sign placed on the equipment, packaging or documents attached to it indicates the need for selective collection of waste electrical and electronic equipment. Products so marked, under penalty of fine, cannot be thrown into ordinary garbage along with other waste. The marking means at the same time that the equipment was placed on the market after August 13, 2005. It is the responsibility of the user to hand the used equipment to a designated collection point for proper processing. Used equipment can also be handed over to the seller, if one buys a new product in an amount not greater than the new purchased equipment of the same type. Information on the available collection system of waste electrical equipment can be found in the information desk of the store and in the municipal office or district office. Proper handling of used equipment prevents negative consequences for the environment and human health!

Intended use/purpose

LED stair lights designed to provide decorative lighting to stairways, halls, walls, facades and other indoor traffic areas. The unique design of the light, its fixture made of stainless steel and the use of LED technology make the lamp suitable for both - classic and modern interiors. For proper operation, use a 12VDC LED power supply unit with appropriate technical parameters (not included). The luminaire is designed to be installed in an junction box Ø60 mm (not included in the set).

Installation

1. Before starting the installation, make sure that the main power supply is switched off.
2. Connect the 12V DC power supply unit to the 230V system.
3. Connect the luminaire's cables to the 12V DC power supply unit in accordance with the scheme (fig. 3).
4. Fix the luminaire in a Ø60mm junction box.
5. Switch on the power and test the device.

Technical data

Nominal voltage: 12VDC

Power: 1.5W

Luminous flux: 30lm

Light source: LED SMD

Color rendering index Ra/CRI: >80

Working temperature: -30°C+45°C

Material: Steel sheet/Acrylic glass

Net weight: 0.0425kg

Symbol	Model	Housing color	Color temperature (K)	Light color (designation)	Dimensions (mm)
AD-OS-6164L3/W	DRACO LED	white	3000	Warm white	75x75x32.5
AD-OS-6164L4/W			4000	Neutral white	
AD-OS-6164L6/W			6000	Cool white	
AD-OS-6164L3/B		black	3000	Warm white	
AD-OS-6164L4/B			4000	Neutral white	
AD-OS-6164L6/B			6000	Cool white	
AD-OS-6164L3/N		satin	3000	Warm white	
AD-OS-6164L4/N			4000	Neutral white	
AD-OS-6164L6/N			6000	Cool white	
AD-OS-6165L3/W	TRACO LED	white	3000	Warm white	75x75x31
AD-OS-6165L4/W			4000	Neutral white	
AD-OS-6165L6/W			6000	Cool white	
AD-OS-6165L3/B		black	3000	Warm white	
AD-OS-6165L4/B			4000	Neutral white	
AD-OS-6165L6/B			6000	Cool white	
AD-OS-6165L3/N		satin	3000	Warm white	
AD-OS-6165L4/N			4000	Neutral white	
AD-OS-6165L6/N			6000	Cool white	

DE DRACO LED/TRACO LED Treppenleuchte
Bedienungsanleitung

Anweisungen zur sicheren Verwendung

Bevor Sie das Gerät in Betrieb nehmen, lesen Sie bitte die Bedienungsanleitung und bewahren Sie diese zum späteren Nachschlagen auf. Die Durchführung eigenmächtiger Reparaturen und Modifikationen hat den Verlust der Garantie zur Folge. Der Hersteller haftet für Beschädigungen nicht, die sich aus der nicht fachgerechten Montage oder Einsatz der Anlage ergeben. Die Installation des Geräts sollte von einer erfahrenen Person, die mit den im jeweiligen Land geltenden Installationsvorschriften vertraut ist, oder von einer Elektrofachkraft durchgeführt werden.

Sicherheit und Wartung

Führen Sie die Wartung durch, wenn die Stromversorgung unterbrochen wird. Nur mit sanften und trockenen Stoffen reinigen. Verwenden Sie keine chemischen Reinigungsmittel. Das Erzeugnis nicht abdecken. Einen freien Luftzugang sichern.

Anweisungen zur sicheren Verwendung

Da technische Daten ständigen Modifikationen unterliegen, behält sich der Hersteller das Recht vor, Änderungen bezüglich Erzeugnischarakteristik und anderer Konstruktionsänderungen vorzunehmen, die Parameter und Nutzwerte des Produkts nicht beeinträchtigen. Weitere Informationen und technische Unterstützung zu diesem Produkt finden Sie unter www.support.adviti.pl. Firma Orno-Logistic Sp. z o.o. behält sich das Recht vor, Änderungen in der Bedienungsanleitung vorzunehmen - aktuelle Version zum Herunterladen unter www.support.adviti.pl. Alle Rechte an Übersetzung/Dolmetschen und Urheberrechten an dieser Bedienungsanleitung sind vorbehalten.

1. Alle Arbeiten dürfen nur bei abgeschalteter Stromversorgung durchgeführt werden.
2. Stellen Sie vor dem ersten Gebrauch sicher, dass die mechanische Befestigung und Verbindung korrekt ist.
3. Tauchen Sie die Einrichtung niemals in Wasser oder anderen Flüssigkeiten.
4. Bei der Arbeit decken Sie die Einrichtung nie ab.
5. Bedienen Sie die Einrichtung nicht, wenn das Gehäuse beschädigt ist.
6. Öffnen Sie die Einrichtung nicht und führen Sie keine selbstständigen Reparaturen aus.
7. Nicht an Orten verwenden, an denen ungünstige Umgebungsbedingungen herrschen, z. B. Staub, Staub, Wasser, Feuchtigkeit, Vibrationen usw.
8. Das Produkt ist nicht entfernbar. Bei einem Ausfall der Lichtquelle kann diese nicht repariert werden.
9. Das Produkt ist kein Spielzeug. Bewahren Sie es außerhalb der Reichweite von Kindern und Tieren auf.
10. Wenn das Netzteil beschädigt ist, berühren Sie es nicht. Ein beschädigtes Netzteil sollte durch ein neues mit identischen Parametern ersetzt werden.
11. Stellen Sie sicher, dass das Kabel während der Installation nicht gebogen oder durch scharfe Kanten beschädigt wird.
12. Schalten Sie die Stromversorgung nicht mit nassen Händen ein.
13. Schauen Sie nie direkt auf die LEDs aus einem Nahbereich.
14. Den Mindestabstand, den die Leuchte (deren Lichtquelle) von den beleuchteten Orten und Objekten haben muss.
15. Gefahr eines Stromschlags.
16. Das Produkt kann nicht zusammen mit Beleuchtungsdimmern verwendet werden.
17. CE-konformes Gerät.
18. Schutzklasse III.
19. Das Produkt ist für den Einsatz Innenbereich bestimmt.
20. Informationen zum Recycling. Jeder Haushalt ist ein Anwender von Elektro- und Elektronikgeräten und damit ein potenzieller Erzeuger von Abfällen, die für Mensch und Umwelt aufgrund des Vorhandenseins von gefährlichen Stoffen, Gemischen und Komponenten in den Geräten gefährlich sind. Andererseits sind Altgeräte ein wertvoller Rohstoff, aus dem Rohstoffe wie Kupfer, Zinn, Glas, Eisen und andere zurückgewonnen werden können. Das Symbol der durchgestrichenen Mülltonne auf der Verpackung, dem Gerät oder den dazugehörigen Dokumenten, weist auf die Notwendigkeit der getrennten Sammlung von Elektro- und Elektronikaltgeräten hin. Auf diese Weise gekennzeichnete Produkte dürfen unter Strafe nicht zusammen mit anderen Abfällen entsorgt werden. Die Kennzeichnung weist gleichzeitig darauf hin, dass die Geräte nach dem 13 August 2005 in Verkehr gebracht wurden. Es liegt in der Verantwortung des Benutzers, die Altgeräte zur ordnungsgemäßen Behandlung an eine dafür vorgesehene Sammelstelle zu bringen. Informationen über das verfügbare System zur Sammlung von Elektroaltgeräten finden Sie in der Informationsstelle des Ladens und im Magistrat/Gemeindeamt. Ein sachgemäßer Umgang mit Altgeräten verhindert negative Folgen für die Umwelt und die menschliche Gesundheit!

Beschreibung/Anwendung

Treppen LED-Leuchten zur dekorativen Beleuchtung von Treppen, Fluren, Wänden, Erhebungen oder Durchgängen in Räumen. Das originelle Design und die Verarbeitung von Edelstahl in Kombination mit innovativer LED-Technologie machen die Leuchten geeignet für den Einsatz in sowohl klassischen als auch modernen Innenräumen.

Verwenden Sie für den ordnungsgemäßen Betrieb ein 12VDC-LED-Netzteil mit entsprechenden technischen Parametern (nicht im Lieferumfang enthalten). Die Leuchte ist für den Einbau in eine Hohlwanddose Ø60 mm vorgesehen (nicht im Lieferumfang enthalten).

Montage

1. Stellen Sie vor Beginn der Installation sicher, dass die Stromversorgung abgeschaltet ist.
2. Schließen Sie das 12V DC-Netzteil an das 230V-System an.
3. Schließen Sie die Kabel der Leuchte gemäß dem Schema (Abb. 3) an das 12V DC-Netzteil an.
4. Befestigen Sie die Leuchte in eine Ø60mm Verbindungskasten.
5. Schalten Sie die Stromversorgung ein und testen Sie sie.

Technische daten

Nennspannung: 12VDC

Leistung: 1,5W

Lichtstrom: 30lm

Leuchtmittel: LED SMD

Farbwiedergabeindex Ra/CRI: >80

Arbeitstemperatur: -30°C/+45°C

Material: Stahlblech/Acrylglas

Nettogewicht: 0,0425kg

Symbol	Model	Gehäuse farbe	Farb-temperatur (K)	Lichtfarbe (Bezeichnung)	Abmessungen (mm)
AD-OS-6164L3/W	DRACO LED	weiß	3000	Warmweiß	75x75x32,5
AD-OS-6164L4/W			4000	Neutralweiß	
AD-OS-6164L6/W			6000	Kaltweiß	
AD-OS-6164L3/B		schwarz	3000	Warmweiß	
AD-OS-6164L4/B			4000	Neutralweiß	
AD-OS-6164L6/B			6000	Kaltweiß	
AD-OS-6164L3/N		satin	3000	Warmweiß	
AD-OS-6164L4/N			4000	Neutralweiß	
AD-OS-6164L6/N			6000	Kaltweiß	
AD-OS-6165L3/W			TRACO LED	weiß	
AD-OS-6164L4/W	4000	Neutralweiß			
AD-OS-6165L6/W	6000	Kaltweiß			
AD-OS-6165L3/B	schwarz	3000		Warmweiß	
AD-OS-6165L4/B		4000		Neutralweiß	
AD-OS-6165L6/B		6000		Kaltweiß	
AD-OS-6165L3/N	satin	3000		Warmweiß	
AD-OS-6165L4/N		4000		Neutralweiß	
AD-OS-6165L6/N		6000		Kaltweiß	