

LED line
LITE

Index: 227323



PL: 1. ZANIM ROZPOCZNIESZ. Przeczytaj uważnie wszystkie polecenia. Zachowaj instrukcję. 2. OSTRZEŻENIE! Używaj produktu według zaleceń producenta. Jeżeli masz jakieś pytania skontaktuj się z producentem. 3. Produkt spełnia wymagania Dyrektywy Unii Europejskiej (EU) 4. Produkt spełnia wymagania przepisów w Wielkiej Brytanii (UK) 5. Nie wyrzucaj produktu z odpadami komunalnymi. Zgodnie z dyrektywą WEEE należy oddać zużyty sprzęt do punktu zbiórki. Prawidłowa utylizacja chroni środowisko. 6. Stosować na zewnątrz pomieszczeń 7. OSTRZEŻENIE-Zużyte baterie/akumulatory należy natychmiast utylizować. Nowe i zużyte baterie/akumulatory należy przechowywać z dala od dzieci. W przypadku podejrzenia, że baterie/akumulatory mogły zostać pokłnięte lub umieszczone w jakiegokolwiek części ciała, należy natychmiast skontaktować się z lekarzem 8. Urządzenia zasilane niskim napięciem (do 50 V AC lub 120 V DC), bez bolca ochronnego. Stosowane głównie w oświetleniu basenów, łazienek i narzędziach ręcznych. 9. Oprawy do pracy w trudnych warunkach 10. Produkt nie współpracuje ze ściemniaczami oświetlenia 11. Kolor produktu - czarny

PL: LEDIN GROUP Sp. z o.o. oświadcza, że produkt jest zgodny z dyrektywą Parlamentu Europejskiego i Rady Europejskiej 2014/53/UE z dnia 16 kwietnia 2014r. Deklaracja zgodności jest dostępna pod linkiem: <https://b2b.ledline.pl/declaration/en/227323>

PL: UWAGI! Nieprzestrzeganie zaleceń zawartych w niniejszej instrukcji może skutkować m.in. pożarem, porażeniami, porażeniem prądem elektrycznym, obrażeniami ciała oraz innymi szkodami materialnymi i niematerialnymi. LEDIN Group sp. z o.o. nie ponosi odpowiedzialności za konsekwencje wynikające z niezastosowania się do zaleceń niniejszej instrukcji. Firma LEDIN Group sp. z o.o. zastrzega sobie prawo do wprowadzania zmian w treści instrukcji. Aktualną wersję można pobrać ze strony www.ledline.pl. **PODMIOT ODPOWIEDZIALNY:** LEDIN Group Sp. z o.o., ul. Dębowa 1, 07-410 Tobolice, POLSKA tel. +48 29 764 77 00, e-mail: kontakt@ledline.pl

EN: 1. BEFORE YOU BEGIN. Read all instructions carefully. Keep the manual. 2. WARNING! Use the product according to the manufacturer's recommendations. If you have any questions, contact the manufacturer. 3. The product meets the requirements of the European Union Directives (EU). 4. The product meets the regulatory requirements in the United Kingdom (UK). 5. Do not dispose of the product with household waste. According to the WEEE directive, used equipment should be taken to a collection point. Proper disposal protects the environment. 6. Apply outdoors. 7. WARNING - Used batteries must be disposed of immediately. New and used batteries should be kept out of reach of children. If there is any suspicion that batteries may have been swallowed or inserted into any part of the body, contact a doctor immediately. 8. Low-voltage devices (up to 50 V AC or 120 V DC), without a protective grounding pin. Mainly used in pool lighting, bathrooms, and hand tools. 9. Fixtures for Working in Difficult Conditions 10. The product is not compatible with light dimmers. 11. Product color - black

EN: LEDIN GROUP Sp. z o.o. declares that the product complies with the Directive of the European Parliament and of the Council 2014/53/EU of 16 April 2014. The declaration of conformity is available at the following link: <https://b2b.ledline.pl/declaration/en/227323>

EN: NOTICE! Failure to follow the recommendations contained in this manual may result in, among other things, fire, burns, electric shock, bodily injury, and other material and immaterial damages. LEDIN Group sp. z o.o. is not liable for any consequences arising from non-compliance with the recommendations of this manual. LEDIN Group sp. z o.o. reserves the right to make changes to the content of the manual. The current version can be downloaded from www.ledline.pl. **RESPONSIBLE ENTITY:** LEDIN Group Sp. z o.o., ul. Dębowa 1, 07-410 Tobolice, POLAND tel. +48 29 764 77 00, e-mail: kontakt@ledline.pl

BG: 1. ПРЕДИ ДА ЗАПОЧНЕШ. Прочети внимателно всички указания. Запази инструкциите. 2. ПРЕДУПРЕЖДЕНИЕ! Използвайте продукта според препоръките на производителя. Ако имате някакви въпроси, свържете се с производителя. 3. Продуктът отговаря на изискванията на Директивите на Европейския съюз (ЕС). 4. Продуктът отговаря на изискванията на законодателството в Обединеното кралство (UK). 5. Да не се изхвърля продуктът с битовите отпадъци. Съгласно директивата WEEE изработването оборудване трябва да бъде предадено на пункт за събиране. Правилното използване забранява защитата околната среда. 6. Да се използва на открито. 7. ПРЕДУПРЕЖДЕНИЕ - Използваните батерии/акumulatori трябва незабавно да бъдат изхвърлени. Новите и използваните батерии/акumulatori трябва да се съхраняват далеч от деца. В случай на съмнение, че батериите/акumulatorите може да са били поглътнати или поставени в която и да е част на тялото, незабавно се свържете с лекар. 8. Устройствата, захранвани с ниско напрежение (до 50 V AC или 120 V DC), без защитен щифт. Използват се основно за осветление на басейни, бани и ръчни инструменти. 9. Осветелните тела за работа в трудни условия. 10. Продуктът не е съвместим с димери за осветление. 11. Цвет на продукта - черен

BG: LEDIN GROUP Sp. z o.o. o. декларира, че продуктът отговаря на Директива 2014/53/ЕС на Европейския парламент и на Съвета от 16 април 2014 г. Декларацията за съответствие е достъпна на следния линк: <https://b2b.ledline.pl/declaration/en/227323>

BG: ЗАБЕЛЕЖКИ! Неспазването на препоръките, съдържащи се в настоящата инструкция, може да доведе до пожар, изгаряния, електрически удари, телесни наранявания и други материални и нематериални щети. LEDIN Group sp. z o.o. не носи отговорност за последствията от неспазване на препоръките в настоящата инструкция. Фирмата LEDIN Group sp. z o.o. си запазва правото да извършва промени в съдържанието на инструкцията. Актуална версия може да бъде изтеглена от сайта www.ledline.pl. **ОТГОВОРЕН СУБЕКТ:** LEDIN Group Sp. z o.o., ул. Dębowa 1, 07-410 Tobolice, POLSKA tel. +48 29 764 77 00, e-mail: kontakt@ledline.pl

HR: 1. PRIJE NEGO ŠTO POČNEŠ. Pažljivo pročitaj sve upute. Sačuvaj uputstvo. 2. UPOZORENJE! Koristite proizvod prema preporukama proizvođača. Ako imate bilo kakva pitanja, obratite se proizvođaču. 3. Proizvod ispunjava zahtjeve Direktiva Europejske unije (EU). 4. Proizvod ispunjava zahtjeve propisa u Ujedinjenom Kraljevstvu (UK). 5. Ne bacajte proizvod s komunalnim otpadom. Prema direktivi WEEE, rabljena oprema treba biti vraćena na sabirno mjesto. Ispravno zbrinjavanje štiti okoliš. 6. Primijeniti na vanjskim prostorima. 7. UPOZORENJE - Iskorištene baterije/akumulatori trebaju se odmah zbrinuti. Nove i iskorištene baterije/akumulatori treba držati izvan dohvata djece. U slučaju sumnje da su baterije/akumulatori progutani ili smješteni u bilo koji dio tijela, potrebno je odmah kontaktirati liječnika. 8. Uređaji napajani niskim naponom (do 50 V AC ili 120 V DC), bez zaštitnog uzemljenja. Koriste se uglavnom za osvetljenje bazena, kupaoznica i ručnih alata. 9. Oprema za rad u teškim uvjetima 10. Proizvod nije kompatibilan s regulatorima svjetla. 11. Boja proizvoda - crna

HR: LEDIN GROUP Sp. z o.o. izjavljuje da je proizvod u skladu s Direktivom 2014/53/EU Europskog parlamenta i Vijeća od 16. travnja 2014. Izjava o sukladnosti dostupna je na poveznici: <https://b2b.ledline.pl/declaration/en/227323>

HR: NAPOMENE! Nepriдрžavanje preporuka sadržanih u ovoj uputi može rezultirati, između ostalog, požarom, opeklinama, električnim udarom, tjelesnim ozljedama te drugim materijalnim i nematerijalnim štetama. LEDIN Group d.o.o. ne snosi odgovornost za posljedice koje proizlaze iz nepriдрžavanja preporuka ove upute. Tvrtka LEDIN Group d.o.o. zadržava pravo na izmjene sadržaja upute. Aktualnu verziju možete preuzeti sa stranice www.ledline.pl. **ODGOVORNA OSOBA:** LEDIN Group d.o.o., ul. Dębowa 1, 07-410 Tobolice, POLJSKA tel. +48 29 764 77 00, e-mail: kontakt@ledline.pl

CS: 1. NEŽ ZAČNĚTE. Pečlivě si přečtěte všechny pokyny. Uchovejte si návod. 2. UPOZORNĚNÍ! Používejte produkt podle doporučení výrobce. Máte-li nějaké otázky, obraťte se na výrobce. 3. Produkt splňuje požadavky směrnice Evropské unie (EU). 4. Výrobek splňuje požadavky předpisů ve Spojeném království (UK). 5. Neodhazujte produkt do komunálního odpadu. Podle směrnice WEEE je nutné odevzdat použitá zařízení na sběrné místo. Správné likvidace chrání životní prostředí. 6. Používat venku. 7. UPOZORNĚNÍ - Použité baterie/akumulátory je třeba okamžitě zlikvidovat. Nové a použité baterie/akumulátory je nutné uchovávat mimo dosah dětí. V případě podezření, že baterie/akumulátory mohly být spolknuty nebo umístěny v jakékoli části těla, je třeba ihned kontaktovat lékaře. 8. Zařízení napájená nízkým napětím (do 50 V AC nebo 120 V DC), bez ochranného kolíku. Používají se hlavně v osvětlení bazénů, koupelen a ručních nářadí. 9. Osvětlení pro práci v náročných podmínkách. 10. Produkt není kompatibilní se stmívači osvětlení. 11. Barva produktu - černá

CS: LEDIN GROUP Sp. z o.o. prohlašuje, že výrobek je v souladu se směrnicí Evropského parlamentu a Rady 2014/53/EU ze dne 16. dubna 2014. Prohlášení o shodě je k dispozici na odkazu: <https://b2b.ledline.pl/declaration/en/227323>

CS: POZNÁMKY! Nedodržení doporučení uvedených v této příručce může vést mimo jiné k požáru, popáleninám, úrazu elektrickým proudem, zraněním těla a dalším materiálním i nematerijalním škodám. LEDIN Group sp. z o.o. nenesie odpovědnost za důsledky vyplývající z nedodržení doporučení této příručky. Společnost LEDIN Group sp. z

o.o. si vyhrazuje právo na změny obsahu příručky. Aktuální verzi lze stáhnout na www.ledline.pl. **ODPOVEDNÝ SUBJEKT:** LEDIN Group Sp. z o.o., ul. Dębowa 1, 07-410 Tobolice, POLSKO tel. +48 29 764 77 00, e-mail: kontakt@ledline.pl

DK: 1. Inden du begynder. Læs alle instruktioner omhyggeligt. Opbevar vejledningen. 2. ADVARSEL! Brug produktet i henhold til producentens anvisninger. Hvis du har spørgsmål, skal du kontakte producenten. 3. Produktet opfylder kravene i Den Europæiske Unions direktiver (EU). 4. Produktet opfylder lovgivningen i Det Forenede Kongerige (UK). 5. Kassér ikke produktet med husholdningsaffald. I henhold til WEEE-direktivet skal det brugte udstyr afleveres på en indsamlingsplads. Korrekt bortskaffelse beskytter miljøet. 6. Anvendes udefteret skal opbevares utilgængeligt for børn. Hvis der er mistanke om, at batterier/akkumulatorer kan være blevet slugt eller anbragt i nogen del af kroppen, skal der straks søges lægehjælp. 8. Lavspændingsudstyr (op til 50 V AC eller 120 V DC), uden jordforbindelse. Anvendes hovedsageligt i belysning af swimmingpools, badeværelser og håndværktøj. 9. Tekst: Armatur til arbejde under vanskelige forhold 10. Produkt er ikke kompatibel med lysdæmpere. 11. Produktfarve - sort

DK: LEDIN GROUP Sp. z o.o. erklærer, at produktet er i overensstemmelse med Europa-Parlamentets og Rådets direktiv 2014/53/EU af 16. april 2014. Overensstemmelseserklæringen er tilgængelig på linket: <https://b2b.ledline.pl/declaration/en/227323>

DK: BEMÆRKNINGER! Manglende overholdelse af anbefalingerne i denne vejledning kan resultere i bl.a. brand, forbrændinger, elektrisk stød, personskader samt andre materielle og immaterielle skader. LEDIN Group sp. z o.o. påtager sig intet ansvar for konsekvenserne af ikke at følge anbefalingerne i denne vejledning. Firmaet LEDIN Group sp. z o.o. forbeholder sig ret til at foretage ændringer i vejledningens indhold. Den nyeste version kan downloades fra www.ledline.pl. **ANSVARLIG ENHED:** LEDIN Group Sp. z o.o., ul. Dębowa 1, 07-410 Tobolice POLEN tel. +48 29 764 77 00, e-mail: kontakt@ledline.pl

EE: 1. Enne alustamist. Lugege hoolikalt läbi kõik juhised. Hoidke juhend alles. 2. HOIATUS! Kasutage toodet vastavalt tootja soovitusetele. Kui teil on küsimusi, võtke ühendust tootjaga. 3. Toodet vastab Euroopa Liidu (EL) direktiivide nõuetele. 4. Toodet vastab Ühendkuningriigi (UK) õigusaktide nõuetele. 5. Ärka viska toodet olmejäätmetesse. WEEE direktiivi kohaselt tuleb kasutatud seadmeid viia kogumispunkti. Õige ütliseerimine kaitsab keskkonda. 6. Kasutada välitingimustes. 7. HOIATUS - Kasutatud patareid/dakud tuleb viivitamatult ütliseerida. Uusi ja kasutatud patareid/akusid tuleb hoida laste eest eemal. Kui kahtlustate, et patareid/dakud on alla neelatud või asetatud kehaossa, võtke kohe ühendust arstiga. 8. Madala pingega seadmed (kuni 50 V vahelduvvool või 120 V alalisvool), ilma kaitselihtmeta. Kasutatakse peamiselt basseini, vannituba valgustusel ja käsitööriistades. 9. Raskete tingimuste valgustusarmatuurid 10. Toodet ei ühildu valgusdimmeritega. 11. Toodet värv - must

EE: LEDIN GROUP Sp. z o.o. kinnitab, et toode vastab Euroopa Parlamendi ja nõukogu 16. aprilli 2014. aasta direktiivile 2014/53/EL. Vastavusdeklaratsioon on saadaval järgmisel lingil: <https://b2b.ledline.pl/declaration/en/227323>

EE: MÄRKUSED! Selle juhendi soovitusete eiramine võib põhjustada tulekahju, põletusi, elektrilööki, kehavigastusi ja muud materiaalseid ja immateriaalseid kahjusid. LEDIN Group Sp. z o.o. ei vastuta käesoleva juhendi soovitusete mittejärgimisest tulenevate tagajärgede eest. Ettevõtte LEDIN Group sp. z o.o. jääb endale õiguse teha muudatusi juhendi sisus. Ühendatud versiooni saab alla laadida veebisaidilt www.ledline.pl. **VASTUTAV ISIK:** LEDIN Group Sp. z o.o., ul. Dębowa 1, 07-410 Tobolice. POOLA tel. +48 29 764 77 00, e-post: kontakt@ledline.pl

FI: 1. ENNEN KUIN ALOITAT. Lue kaikki ohjeet huolellisesti. Säilytä ohje. 2. VAROITUS! Käytä tuotetta valmistajan suositusten mukaisesti. Jos sinulla on kysyttävää, otta yhteyttä valmistajaan. 3. Tuote täyttää Euroopan unionin direktiivien vaatimukset. 4. Tuote täyttää Yhdistyneen kuningaskunnan (UK) määräysten vaatimukset. 5. Älä hävitä tuotetta yhdyskuntajätteen mukana. WEEE-direktiivin mukaisesti käytetty laite tulee viestiä keräyspisteeseen. Oikea jätehuolto suojelee ympäristöä. 6. Käytettävä ulkoillassa. 7. VAROITUS - Käytetty paristo/akut on hävitettävä välittömästi. Uusia ja käytettyjä paristoja/akkuja on säilytettävä lasten ulottumattomissa. Jos epäillään, että paristo/akut on nieltä tai asetettu johonkin kehon osaan, ota välittömästi yhteyttä lääkäriin. 8. Liitteenä, jotka toimivat pienjännitteellä (enintään 50 V AC tai 120 V DC), ilman suojaamadoitusnastaa. Käytetään pääasiassa uima-altaiden valaistuksessa, kylpyhuoneissa ja käsityökalussa. 9. Valaisimet vaativin olosuhteisiin 10. Tuote ei toimi himmentimen kanssa. 11. Tuotteen väri - musta

FI: LEDIN GROUP Sp. z o.o. vakuuttaa, että tuote on Euroopan parlamentin ja neuvoston 16. huhtikuuta 2014 antaman direktiivin 2014/53/EU mukainen. Vaatimustenmukaisuusvaakutus on saatavilla linkistä: <https://b2b.ledline.pl/declaration/en/227323>

FI: HUOMAUTUKSET! Tämän ohjeen suositusten noudattamatta jättäminen voi johtaa mm. tulipaloon, palovammoihin, sähköiskuihin, ruuminvammoihin sekä muihin aineellisiin ja aineettomiin vahinkoihin. LEDIN Group sp. z o.o. ei ole vastuussa seurauksista, jotka johtuvat tämän ohjeen suositusten noudattamatta jättämisestä. LEDIN Group sp. z o.o. pidättää oikeuden tehdä muutoksia ohjeiden sisältöön. Ajantasainen versio on ladattavissa osoitteesta www.ledline.pl. **VASTUULLINEN TAHO:** LEDIN Group Sp. z o.o., ul. Dębowa 1, 07-410 Tobolice, PUOLA puh. +48 29 764 77 00, sähköposti: kontakt@ledline.pl

FR: 1. AVANT DE COMMENCER. Lisez attentivement toutes les instructions. Conservez cette notice. 2. AVERTISSEMENT ! Utilisez le produit conformément aux recommandations du fabricant. Si vous avez des questions, contactez le fabricant. 3. Le produit est conforme aux exigences des directives de l'Union européenne (UE). 4. Le produit répond aux exigences réglementaires du Royaume-Uni (UK). 5. Ne pas jeter le produit avec les ordures ménagères. Conformément à la directive DEEE, il convient de déposer l'équipement usagé dans un point de collecte. Une élimination appropriée protège l'environnement. 6. Appliquer à l'extérieur des locaux. 7. AVERTISSEMENT - Les piles/batteries usagées doivent être éliminées immédiatement. Les piles/batteries neuves et usagées doivent être conservées hors de la portée des enfants. En cas de suspicion que des piles/batteries ont pu être avalées ou placées dans n'importe quelle partie du corps, il faut immédiatement consulter un médecin. 8. Appareils alimentés en basse tension (jusqu'à 50 V AC ou 120 V DC), sans broche de protection. Principalement utilisés dans l'éclairage des piscines, des salles de bains et les outils à main. 9. Appareils pour le travail dans des conditions difficiles. 10. Le produit n'est pas compatible avec les variateurs d'éclairage. 11. Couleur du produit - noir

FR: GROUPE LEDIN Sp. z o.o. z o. ou. déclare que le produit est conforme à la Directive 2014/53/UE du Parlement européen et du Conseil du 16 avril 2014. La déclaration de conformité est disponible sur le lien : <https://b2b.ledline.pl/declaration/en/227323>

FR: REMARQUES ! Le non-respect des recommandations contenues dans ce manuel peut entraîner, entre autres, un incendie, des brûlures, une électrocution, des blessures corporelles ainsi que d'autres dommages matériels et immatériels. LEDIN Group sp. z o.o. décline toute responsabilité pour les conséquences résultant du non-respect des recommandations de ce manuel. La société LEDIN Group sp. z o.o. se réserve le droit d'apporter des modifications au contenu du manuel. La version actuelle peut être téléchargée sur le site www.ledline.pl. **ENTITE RESPONSABLE :** LEDIN Group Sp. z o.o., ul. Dębowa 1, 07-410 Tobolice, POLONGNE tél. +48 29 764 77 00, e-mail: kontakt@ledline.pl

EL: 1. ΠΡΟΤΥ Ο ΕΚΙΝΗΣΕΙΣ. Διάβατε προσεκτικά όλες τις οδηγίες. Κράτα την οδηγία. 2. ΠΡΟΕΙΔΟΠΟΙΗΣΗ! Χρησιμοποιήστε το προϊόν σύμφωνα με τις οδηγίες του κατασκευαστή. Εάν έχετε οποιαδήποτε ερωτήσεις, επικοινωνήστε με τον κατασκευαστή. 3. Το προϊόν πληροί τις απαιτήσεις των Οδηγιών της Ευρωπαϊκής Ένωσης (ΕΕ). 4. Το προϊόν πληροί τις απαιτήσεις των κανονισμών στο Ηνωμένο Βασίλειο (UK). 5. Μην απορρίπτετε το προϊόν με τα στικά απόβλητα. Σύμφωνα με την οδηγία WEEE, πρέπει να παραδοθείτε τον χρησιμοποιημένο εξοπλισμό σε σημείο συλλογής. Η σωστή διάθεση προστατεύει το περιβάλλον. 6. Εφαρμόστε εξωτερικά τους χώρους. 7. ΠΡΟΕΙΔΟΠΟΙΗΣΗ - Οι χρησιμοποιημένες μπαταρίες/συσσωρευτές πρέπει να απορρίπτονται άμεσα. Οι καινούριες και οι χρησιμοποιημένες μπαταρίες/συσσωρευτές πρέπει να φυλάσσονται μακριά από παιδιά. Σε περίπτωση υποψίας ότι οι μπαταρίες/συσσωρευτές μπορεί να έχουν καταποθεί ή τοποθετηθεί σε οποιοδήποτε μέρος του σώματος, πρέπει να επικοινωνήσετε αμέσως με γιατρό. 8. Συσκευές που τροφοδοτούνται με χαμηλή τάση (έως 50 V AC ή 120 V DC), χωρίς προστατευτικό ακροδέκτη. Χρησιμοποιούνται κυρίως στον φωτισμό πισινών, μπανιγιών και φορητών εργαλείων. 9. Εξοπλισμός για εργασία σε δύσκολες συνθήκες 10. Το προϊόν δεν είναι συμβατό με ρυθμιτές έντασης φωτισμού. 11. Χρώμα προϊόντος - μαύρο

EL: LEDIN GROUP EPE. ζ ο ο. δηλώνει ότι το προϊόν συμμορφώνεται με την Οδηγία 2014/53/ΕΕ του Ευρωπαϊκού Κοινοβουλίου και του Συμβουλίου της 16ης Απριλίου 2014. Η δήλωση συμμόρφωσης είναι διαθέσιμη στον σύνδεσμο: <https://b2b.ledline.pl/declaration/en/227323>

EL: ΠΑΡΑΤΗΡΗΣΕΙΣ! Η μη τήρηση των συστάσεων που περιλαμβάνονται στο παρόν εγχειρίδιο μπορεί να οδηγήσει, μεταξύ άλλων, σε πυρκαγιά, εγκαύματα, ηλεκτροπληξία, σωματικούς τραυματισμούς και άλλες υλικές και μη υλικές ζημιές. Η LEDIN Group sp. z o.o. δεν φέρει ευθύνη για τις συνέπειες που προκύπτουν από τη μη τήρηση των συστάσεων του παρόντος εγχειριδίου. Η εταιρεία LEDIN Group sp. z o.o. διατηρεί το δικαίωμα να εισάγει αλλαγές στο περιεχόμενο του εγχειριδίου. Μπορείτε να κατεβάσετε την επικαιροποιημένη έκδοση από τον ιστότοπο www.ledline.pl. **ΥΠΕΥΘΥΝΟΣ ΟΡΓΑΝΙΣΜΟΣ:** LEDIN Group Sp. z o.o., ul. Dębowa 1, 07-410 Tobolice, ΠΟΛΩΝΙΑ τηλ.: +48 29 764 77 00, e-mail: kontakt@ledline.pl

ES: 1. ANTES DE COMENZAR. Lee atentamente todas las instrucciones. Conserva la guía. 2. ADVERTENCIA. Utiliza el producto según las recomendaciones del fabricante. Si tienes alguna pregunta, ponte en contacto con el fabricante. 3. El producto cumple con los requisitos de las Directivas de la Unión Europea (UE). 4. El producto cumple los requisitos de la normativa en el Reino Unido (UK). 5. No deshechar el producto con los residuos municipales. De acuerdo con la directiva RAEE, lleve los equipos usados a un punto de recogida. La correcta eliminación protege el medio ambiente. 6. Aplicar en exteriores. 7. ADVERTENCIA. Las baterías/pilas usadas deben ser desechadas inmediatamente. Las baterías/pilas nuevas y usadas deben mantenerse fuera del alcance de los niños. En caso de sospecha de que las baterías/pilas hayan sido ingeridas o colocadas en cualquier parte del cuerpo, se debe contactar a un médico de inmediato. 8. Dispositivos alimentados con baja tensión (hasta 50 V AC o 120 V DC), sin clavija de protección. Se utilizan principalmente en la iluminación de piscinas, baños y herramientas manuales. 9. Equipos para trabajar en condiciones difíciles. 10. El producto no es compatible con los reguladores de intensidad de luz. 11. Color del producto: negro.

ES: GRUPO LEDIN Sp. z o.o. z o. o. declara que el producto cumple con la Directiva 2014/53/UE del Parlamento Europeo y del Consejo, de 16 de abril de 2014. La declaración de conformidad está disponible en el enlace: <https://b2b.ledline.pl/declaration/en/227323>

ES: ¡ATENCIÓN! El incumplimiento de las recomendaciones contenidas en este manual puede resultar, entre otras cosas, en incendios, quemaduras, descargas eléctricas, lesiones corporales y otros daños materiales e inmateriales. LEDIN Group sp. z o.o. no se hace responsable de las consecuencias derivadas del incumplimiento de las recomendaciones de este manual. LEDIN Group sp. z o.o. se reserva el derecho de realizar cambios en el

Contenido del manual. La versión actual se puede descargar en www.ledine.pl. ENTIDAD RESPONSABLE: LEDIN Group Sp. z o.o., ul. Dębowa 1, 07-410 Tobolice, POLONIA tel: +48 29 764 77 00, correo electrónico: kontakt@ledine.pl.

GA: 1. SULA DTOSÓIR TÚ. Léigh na treoracha go cúramach. Coinnigh an treoir. 2. Tá rabhadh ann! Úsáid an tairge de réir mhodh an mhonaróir. Má tá aon cheisteanna agat, déan teagmháil leis an monaróir. 3. Tá an tairge ag comhlíonadh nachtanna Theoiricínte an Aontais Eorpacha (AE). 4. Comhlíonann an tairge ceanglais na reachtaíochta sa Ríocht Aontaithe (UK). 5. Níor cheart an tairge a chaitheamh amach le dramháil tí. De réir Theoirice WEEE, ba chóir trealamh caite a thabhairt chuig pointe bailithe. Cosnaíonn diúscairt chuig an timpéallacht. 6. Le húisáid lasmhuí. 7. Tá tú ag obair mar aistriúcháir gairmiúil. Aistriúchán teacs seo ón bPolainnis go Gaeilge. Déan cinnte go bhfuil an t-aistriúcháir cruinn ó thabhairt gadaíocht agus poncaíochta de. Teacs: RABHADH - Caitheamh ceall/ceallraí athluictaithe a dhíúscairt láithreach. Ba chóir ceallraí nua agus úsáidte a choinneáil ar shiúl ó leanaí. Má tá amhras ann gur sloghad nó gur cuireadh ceallraí in aon chuid den chorp, ba cheart dul ar gcomhairle le dochtúir láithreach. 8. Úrathair ag gléasanna ísealvoltais (suas le 50 V AC nó 120 V DC), gan bíorán cosanta. Úsáidtear go príomha i solaisí linnte snáma, seomraí folcha agus uirlisí láimhe. 9. Trealamh le laghaidh oibríú i gcoinníollacha deacra 10. Tairge nach bhfuil ag luí le laghdaitheoirí solaisithe. 11. Dath an tairge - dubh

GA: GRÚPA LEDIN Sp. z o. o. dearbhaíonn sé go gcomhlíonann an tairge Treoimh 2014/53/AE ó Pharlaimint na hEorpa agus ón gComhairle ar 16 Aibreán 2014. Tá an dearbhuí comhréireachta ar fáil ag an nasc: <https://b2b.ledine.pl/declaration/en/227323>

GA: RABHADH! D'fhéadfaid neamhaird a thabhairt ar na moltaí atá sa lámhleabhar seo a bheith mar thoradh ar thine, dhó, turráing leictreach, gortúithe coirp agus damáistí ábhartha agus neamhábhartha eile. Ní ghlacann LEDIN Group sp. z o.o. freagracht as iarmhairtí eascaithe as neamhaird a thabhairt ar na moltaí atá sa lámhleabhar seo. Coinníonn LEDIN Group sp. z o.o. an ceart chun athrúithe a dhéanamh ar ábhar an lámhleabhair. Is féidir an leagan nís déanaí a íoslódáil ó www.ledine.pl. EINTITEAS FREGRACH: LEDIN Group Sp. z o.o., ul. Dębowa 1, 07-410 Tobolice, AN PHOLAINN guthán +48 29 764 77 00, ríomhphost: kontakt@ledine.pl

LT: 1. PRIEŠ PRADEDMAS. Atidžiari paskaityk visus nurodymus. Išsaugok instrukciją. 2. [SPEJIMAS] Naudokite gaminį pagal gamintojo rekomendacijas. Jei turite kokių nors klausimų, susisiekitė su gamintoju. 3. Produkts atitinka Europos Sąjungos (ES) direktyvų reikalavimus. 4. Produkts atitinka Jungtines Karalystės (UK) teises aktų reikalavimus. 5. Nešalinti gaminių kartu su komunalinėmis atliekomis. Pagal WEEE direktyvą panaudotą įrangą reikia pristatyti į surinkimo punktą. Tinkamas utilizavimas saugu aplinką. 6. Naudoti laukia 7. [SPEJIMAS - Naudotas baterijas/akumulatorius reikia nedelsiant utilizuoti. Naujas ir naudotas baterijas/akumulatorius laikykite atokiau nuo vaikų, jei įtariate, kad baterijas/akumulatoriai galėjo būti praryti arba įdėti į bet kurią kūno dalį, nedelsdami kreipkitės į gydytoją. 8. Žemos įtampos įrenginiai (iki 50 V AC arba 120 V DC), be apsauginio kaišio. Dažniausiai naudojami baseinų, vonios kambarių apšvietimui ir rankinioje įrankiuose. 9. Įrangą darbu sunkiomis sąlygomis. 10. Produkt neveikia su apšvietimo reguliatoriais. 11. Produkta krása - juoda

LT: LEDIN GROUP Sp. z o. o. deklaroja, kad gamins atitinka 2014 m. balandžio 16 d. Europos Parlamento ir Tarybos direktyvą 2014/53/ES. Atitikties deklaraciją galite rasti čia: <https://b2b.ledine.pl/declaration/en/227323>

LT: PASTABOS! Nepaisydamas šioje instrukcijoje pateiktų rekomendacijų, galite susidurti su gaisru, nudegimais, elektros smūgiais, kūno sužalojimais bei kitokia materialine ir nematerialine žala. LEDIN Group sp. z o.o. neatsako už pasekmes, kylančias dėl šios instrukcijos nepaisymo. LEDIN Group sp. z o.o. pasilieka teisę keisti instrukcijos turinį. Naujausią versiją galima atsisiųsti iš svetainės www.ledine.pl. ATSAKINGAS SUBJEKTAS: LEDIN Group Sp. z o.o., ul. Dębowa 1, 07-410 Tobolice, LENKĖJA tel: +48 29 764 77 00, el.paštas: kontakt@ledine.pl

LV: 1. PIRMS SĀKŠANAS. Uzmanīgi izlasiet visus norādījumus. Saglabājiet instrukciju. 2. BRĪDĪNĀJUMS! Izmantojiet produktu atbilstoši ražotāja norādījumiem. Ja jums ir kādi jautājumi, sazinieties ar ražotāju. 3. Produkts atbilst Eiropas Savienības (ES) Direktīvu prasībām. 4. Izstrādājums atbilst Apvienotās Karalistes (UK) tiesību aktu prasībām. 5. Nelietojiet produktu kopā ar sadzīves atkritumiem. Atbilstoši WEEE direktīvai nelietotās iekārtas jānodod savākšanas punktā. Pareiza utilizācija aizsargā vidi. 6. Lietot ārpus telpas. 7. BRĪDĪNĀJUMS - Izlietotās baterijas/akumulatorus jāuzliedz nekavējoties. Jaunas un izlietotas baterijas/akumulatorus jātur tālu no bērniem. Ja ir aizdomas, ka baterijas/akumulatori varētu būt norīti vai ievietoti kādā ķermeņa daļā, nekavējoties jāsazinās ar ārstu. 8. Zemas sprieguma ierīces (līdz 50 V AC vai 120 V DC), bez aizsargkontakta. Galvenokārt izmantotas baseinu apgaismojuma, vannas istabās un rokas instrumentiem. 9. Armatūra darbam sarežģītos apstākļos. 10. Produkts nesadarbojas ar apgaismojuma regulatoriem. 11. Produkta krāsa - melna

LV: LEDIN GROUP Sp. z o. o. deklarē, ka produkti atbilst Eiropas Parlamenta un Padomes 2014. gada 16. aprīļa direktīvai 2014/53/ES. Atbilstības deklarācija ir pieejama, izmantojot šo saiti: <https://b2b.ledine.pl/declaration/en/227323>

LV: PIEMĒRIS! Norādījumu neievērošana, kas ietverti šajā instrukcijā, var izraisīt, piemēram, ugunsgrēku, apdegumus, elektriskās strāvas triecienus, ķermeņa ievainojumus un citus materiālos un nemateriālos zaudējumus. LEDIN Group SIA neuzņemas atbildību par sekām, kas izriet no šīs instrukcijas norādījumu neievērošanas. Uzņēmums LEDIN Group SIA patur tiesības veikt izmaiņas instrukcijas saturā. Aktuālo versiju var lejupielādēt no vietnes www.ledine.pl. ATBILDĪGĀ PERSONA: LEDIN Group SIA., ul. Dębowa 1, 07-410 Tobolice, POLIJA tel: +48 29 764 77 00, e-pasts: kontakt@ledine.pl

MT: 1. QABEL MA TIBDA. Agra sew Istruzzjonijiet kollha. Zomg Istruzzjoni. 2. TWISSJIA! Uza l-prodott skont ir-rakkomandazzjonijiet tal-manifattur. Jekk għandek xi mistisgijiet, ikkuntattja lll-manifattur. 3. l-prodott issoddisa r-ekwiziti tad-Direttiv tal-Unjoni Ewropea (UE). 4. l-prodott id-Direttiva r-ekwiziti tal-Legislazzjoni Itri-Renju Unit (UK). 5. Tagħmiq il-prodott ma' l-Hskart municipali. Skont id-Direttiva WEEE, taqti l-taġmir użat lill-punt ta' gbir. L-ghoti korrett jipprotegi l-ambjent. 6. l-tieni parti tad-test għad-traduzzjoni hija: "Uza barra mill-bini." 7. TWISSJIA! l-Batterijij/batteriji rikarikabbli użati għandhom jġgu mormija immedjatament. l-Batterijij/batteriji rikarikabbli godda u użati għandhom jinżammu 'l bogħod mit-f'akz. F'kaz ta' suspett li l-Batterijij/batteriji rikarikabbli setgħu għew mibla jew imqiegħda f'xi parti tal-għisem, għandek tikkuntattja tabib immedjatament. 8. Apparatt li jahdmu b'vultagħ baxx (sa 50 V AC jew 120 V DC), mingħajr pin ta' protezzjoni. Użati prinċipalment fid-dawl tal-pixxin, banjijiet u għodot tal-dejn. 9. Oprari għall-hidma f'kundizzjonijiet diffiċli. 10. l-prodott ma jahdimx ma' dimmers tad-dawl. 11. Kolor tal-prodott - iswed

MT: GRUPP LEDIN Sp. z o. o. jidkijara li l-prodott jikkonforma mad-Direttiva 2014/53/UE tal-Parlament Ewropew u tal-Kunsill tas-16 ta' April 2014. l-id-rijazzjoni ta' konformità hija disponibbli fi-link: <https://b2b.ledine.pl/declaration/en/227323>

MT: TESSJIA! In-nuqas ta' segwitu tal-pariri inkluzi f'din l-Istruzzjoni jista' jirrizultja f'inklużjoni ta' nieren, hruq, xokk elettriku, korrenti fiżiċi u hšarat materjali u immaterjali oħrajn. LEDIN Group sp. z o.o. ma tiehux responsabbiltà għall-konsegwenzi li jirrizultaw min-nuqas ta' konformità mal-pariri ta' din l-Istruzzjoni. l-Kompanija LEDIN Group sp. z o.o. tirisersva d-dritt li taġmhel biidiet fit-test tal-istruzzjoni. l-verżjoni attwali tista' tinnizzeł mis-sit www.ledine.pl. ENTITÀ RESPONSABBLI: LEDIN Group Sp. z o.o., ul. Dębowa 1, 07-410 Tobolice, POLONJA tel: +48 29 764 77 00, email: kontakt@ledine.pl

NL: 1. VOORDAT JE BEGINT. Lees alle instructies zorgvuldig door. Bewaar de handleiding. 2. WAARSCHUWING! Gebruik het product volgens de aanbevelingen van de fabrikant. Als je vragen hebt, neem dan contact op met de fabrikant. 3. Het product voldoet aan de eisen van de richtlijnen van de Europese Unie (EU). 4. Het product voldoet aan de regelgeving in het Verenigd Koninkrijk (UK). 5. Het product niet bij het huishoudelijk afval weggoeien. Volgens de WEEE-richtlijn moet u gebruikte apparatuur naar een inzamelpunt brengen. Een juiste verwijdering beschermt het milieu. 6. Buiten gebruiken 7. WAARSCHUWING - Gebruikte batterijen/accu's moeten onmiddellijk worden weggegooid. Nieuwe en gebruikte batterijen/accu's moeten buiten het bereik van kinderen worden gehouden. Als er vermoed wordt dat batterijen/accu's zijn ingeslikt of in enig deel van het lichaam zijn geplaatst, neem dan onmiddellijk contact op met een arts. 8. Laagspanningsapparaat (tot 50 V AC of 120 V DC), zonder aardingspen. Voornamelijk gebruikt in zembadverlichting, badkamers en handgereedschap. 9. Armaturen voor werken onder zware omstandigheden 10. Het product is niet compatibel met lichtdimmers. 11. De kleur van het product is zwart.

NL: LEDIN GROUP Sp. z o. o. verklaart dat het product voldoet aan Richtlijn 2014/53/EU van het Europees Parlement en de Raad van 16 april 2014. De conformiteitsverklaring is beschikbaar via de link: <https://b2b.ledine.pl/declaration/en/227323>

NL: OPMERKINGEN! Het niet naleven van de aanbevelingen in deze handleiding kan onder andere leiden tot brand, brandwonden, elektrische schokken, lichamelijke letsel en andere materiële en immateriële schade. LEDIN Group sp. z o.o. is niet verantwoordelijk voor de gevolgen van het niet opvolgen van de aanbevelingen in deze handleiding. LEDIN Group sp. z o.o. behoudt zich het recht voor om wijzigingen aan te brengen in de inhoud van de handleiding. De actuele versie kan worden gedownload van www.ledine.pl. VERANTWOORDELIJKE ENTITEIT: LEDIN Group Sp. z o.o., ul. Dębowa 1, 07-410 Tobolice, POLEN tel: +48 29 764 77 00, e-mail: kontakt@ledine.pl

DE: 1. BEVOR DU BEGINNST. Lies alle Anweisungen sorgfältig durch. Bewahre die Anleitung auf. 2. WARNUNG! Verwenden Sie das Produkt gemäß den Empfehlungen des Herstellers. Wenn Sie Fragen haben, wenden Sie sich bitte an den Hersteller. 3. Das Produkt erfüllt die Anforderungen der Richtlinien der Europäischen Union (EU). 4. Das Produkt erfüllt die gesetzlichen Anforderungen im Vereinigten Königreich (UK). 5. Das Produkt nicht mit dem Hausmüll entsorgen. Gemäß der WEEE-Richtlinie ist das Altkgerät an einer Sammelstelle abzugeben. Eine ordnungsgemäße Entsorgung schützt die Umwelt. 6. Anwenden außerhalb von Räumen. 7. WARNUNG - Verbrauchte Batterien/Akkus sind umgehend zu entsorgen. Neue und gebrauchte Batterien/Akkus müssen außerhalb der Reichweite von Kindern aufbewahrt werden. Bei Verdacht, dass Batterien/Akkus verschluckt oder in irgendeinem Körperteil platziert wurden, sollte sofort ein Arzt konsultiert werden. 8. Geräte mit Niederspannung (bis 50 V AC oder 120 V DC), ohne Schutzkontakt. Sie werden hauptsächlich in der Beleuchtung von Schwimmbädern, Badezimmern und Handwerkzeugen verwendet. 9. Gehäuse für den Einsatz unter schwierigen Bedingungen 10. Das Produkt ist nicht mit Lichtdimmern kompatibel. 11. Farbe des Produkts - schwarz

DE: LEDIN GROUP Sp. z o. O. erklärt, dass das Produkt der Richtlinie 2014/53/EU des Europäischen Parlaments und des Rates vom 16. April 2014 entspricht. Die Konformitätserklärung ist unter folgendem Link verfügbar: <https://b2b.ledine.pl/declaration/en/227323>

DE: HINWEISE! Die Nichtbeachtung der in dieser Anleitung enthaltenen Empfehlungen kann unter anderem zu einem Brand, Verbrennungen, Stromschlägen, Körperverletzungen sowie anderen materiellen und immateriellen Schäden führen. Die LEDIN Group sp. z o.o. übernimmt keine Verantwortung für die Folgen, die sich aus der Nichtbefolgung der Empfehlungen dieser Anleitung ergeben. Die Firma LEDIN Group sp. z o.o. behält sich das Recht vor, Änderungen am Inhalt der Anleitung vorzunehmen. Die aktuelle Version kann von der Website www.ledine.pl heruntergeladen werden. VERANTWORTLICHE PARTEI: LEDIN Group Sp. z o.o., ul. Dębowa 1, 07-410 Tobolice, POLEN tel: +48 29 764 77 00, E-Mail: kontakt@ledine.pl

PT: 1. ANTES DE COMEÇAR. Leia atentamente todas as instruções. Guarde este manual. 2. AVISO! Use o produto de acordo com as recomendações do fabricante. Se tiver alguma dúvida, entre em contato com o fabricante. 3. O produto atende aos requisitos das Diretivas da União Europeia (UE). 4. O produto está em conformidade com os requisitos dos regulamentos da Grã-Bretanha (UK). 5. Não descarte o produto com resíduos urbanos. De acordo com a diretiva WEEE, entregue os equipamentos usados em um ponto de coleta. O descarte adequado protege o meio ambiente. 6. Aplicar ao ar livre. 7. AVISO - As baterias/acumuladores usados devem ser descartados imediatamente. As baterias/acumuladores novos e usados devem ser mantidos fora do alcance das crianças. Em caso de suspeita de que as baterias/acumuladores tenham sido engolidos ou colocados em qualquer parte do corpo, deve-se contatar um médico imediatamente. 8. Dispositivos alimentados por baixa tensão (até 50 V AC ou 120 V DC), sem pino de proteção. Utilizados principalmente na iluminação de piscinas, banheiros e em ferramentas manuais. 9. Luminárias para trabalho em condições difíceis 10. O produto não é compatível com dimmers de iluminação. 11. Cor do produto - preto

PT: LEDIN GROUP Sp. z o. o. declara que o produto está em conformidade com a Diretiva 2014/53/UE do Parlamento Europeu e do Conselho, de 16 de abril de 2014. A declaração de conformidade está disponível no link: <https://b2b.ledine.pl/declaration/en/227323>

PT: AVISOS! O não cumprimento das recomendações contidas neste manual pode resultar, entre outras coisas, em incêndio, queimaduras, choque elétrico, lesões corporais e outros danos materiais e imateriais. A LEDIN Group sp. z o.o. não se responsabiliza pelas consequências decorrentes do não cumprimento das recomendações deste manual. A empresa LEDIN Group sp. z o.o. reserva-se o direito de fazer alterações no conteúdo do manual. A versão atual pode ser baixada no site www.ledine.pl. ENTIDADE RESPONSÁVEL: LEDIN Group Sp. z o.o., ul. Dębowa 1, 07-410 Tobolice, POLÓNIA tel: +48 29 764 77 00, e-mail: kontakt@ledine.pl

RO: 1. ÎNAINTE DE A ÎNCEPE. Citește cu atenție toate instrucțiunile. Păstrează acest ghid. 2. AVERTISMENT! Utilizați produsul conform recomandărilor producătorului. Dacă aveți întrebări, contactați producătorul. 3. Produsul îndeplinește cerințele Directivei Uniunii Europene (UE). 4. O produsul cumpre os requisitos da legislação no Reino Unido (UK). 5. Non aruncați produsul împreună cu deșeurile menajere. Conform directivei WEEE, echipamentul uzat trebuie predat la un punct de colectare. Eliminarea corectă protejează mediul înconjurător. 6. A se folosi în exterior/incăperilor. 7. AVERTISMENT - Bateriile/acumulatorii uzati trebuie eliminati imediat. Bateriile/acumulatorii noi și uzati trebuie pastrati departe de copii. In cazul in care exista suspiciunea ca bateriile/acumulatorii au fost inghitite sau introduse in orice parte a corpului, trebuie să contactați imediat un medic. 8. Dispozitive alimentate cu tensiune joasă (până la 50 V AC sau 120 V DC), fără știft de protecție. Utilizate în principal pentru iluminatul piscinelor, băilor și al uneltelor manuale. 9. Suporturi pentru lucru în condiții dificile. 10. Produsul nu este compatibil cu întrerupătoarele de lumină cu variator. 11. Culoarea produsului - negru

RO: LEDIN GROUP Sp. z o. o. declară că produsul este conform cu Directiva 2014/53/UE a Parlamentului European și a Consiliului din 16 aprilie 2014. Declarația de conformitate este disponibilă la linkul: <https://b2b.ledine.pl/declaration/en/227323>

RO: OBSERVAȚII! Nerespectarea recomandărilor din acest manual poate duce, printre altele, la incendii, arsuri, electrocutări, vătămări corporale și alte daune materiale și nemateriale. LEDIN Group sp. z o.o. nu este responsabil pentru consecințele rezultate din nerespectarea recomandărilor din acest manual. Compania LEDIN Group sp. z o.o. își rezervă dreptul de a aduce modificări conținutului manualului. Versiunea actualizată poate fi descărcată de pe site-ul www.ledine.pl. ENTITATE RESPONSABILĂ: LEDIN Group Sp. z o.o., str. Dębowa 1, 07-410 Tobolice, POLONIA tel: +48 29 764 77 00, e-mail: kontakt@ledine.pl

SK: 1. PREDTÝM, AKO ZAČNEŠ. Prečítaj si pozorne všetky pokyny. Uchovaj inštrukciu. 2. UPOZORNENIE! Používajte produkt podľa odporúčaní výrobcu. Ak máte nejaké otázky, kontaktujte sa s výrobcom. 3. Produkt spĺňa požiadavky smernice Európskej únie (EU). 4. Produkt îndeplinește cerințele legislației din Regatul Unit (UK). 5. Nevyhazujte produkt spolu s komunálnym odpadom. Podľa smernice WEEE je potrebné odovzdať použitý prístroj na zberné miesto. Správna likvidácia chráni životné prostredie. 6. Používaj vonku. 7. UPOZORNENIE - Použitie batérie/akumulátory je potrebné okamžite zlikvidovať. Nové aj použité batérie/akumulátory je potrebné uchovávať mimo dosahu detí. V prípade podrozenia, že batérie/akumulátory mohli byť prehltnuté alebo umiestnené do akékoľvek časti tela, je potrebné ihneď kontaktovať lekára. 8. Zariadenia napájané nízkym napätím (do 50 V AC alebo 120 V DC), bez ochranného kolíka. Používané hlavne v osvetlení bazénov, kúpeľní a ručným náradí. 9. Svetidlá na prácu v náročných podmienkach. 10. Výrobok nie je kompatibilný so stmievačmi osvetlenia. 11. Farba produktu - čierna

SK: LEDIN GROUP Sp. z o. o. vyhlasuje, že výrobok je v súlade so smernicou Európskeho parlamentu a Rady 2014/53/EU zo 16. apríla 2014. Vyhlasenie o zhode je k dispozícii na odkaze: <https://b2b.ledine.pl/declaration/en/227323>

SK: UPOZORNENIE! Nedodržiavanie odporúčaní uvedených v tejto príručke môže viesť okrem iného k požiaru, popáleniam, úrazu elektrickým prúdom, telesným zraneniam a iným materiálnym a nemateriálnym škodám. LEDIN Group s.r.o. nesenie zodpovednosť za dôsledky vyplývajúce z nedodržania odporúčaní tejto príručky. Spoločnosť LEDIN Group s.r.o. si vyhradzuje právo na vykonávanie zmien v obsahu príručky. Aktuálnu verziu si môžete stiahnuť zo stránky www.ledine.pl. ZODPOVEDNÝ SUBJEKT: LEDIN Group s.r.o., ul. Dębowa 1, 07-410 Tobolice, POLSKO tel: +48 29 764 77 00, e-mail: kontakt@ledine.pl

SL: 1. PREDEN ZAČNETE. Pozorno preberite vsa navodila. Shranite navodila. 2. OPOZORILO! Uporabljajte izdelek v skladu s priporočili proizvajalca. Če imate kakršna koli vprašanja, se obrnite na proizvajalca. 3. Izdelek izpolnjuje zahteve direktiv Evropske unije (EU). 4. Výrobok spĺňa požiadavky predpisov v Spojenom kráľovstve (UK). 5. Ne zavrzite izdelek za gospodinjstvi odpadki. V skladu z direktivo WEEE morate izrabljeno opremo vrniti na zbirno mesto. Pravilna odstranitev varuje okolje. 6. Uporabljati na prostem 7. OPOZORILO - Rabljene baterije/akumulatorije je treba takoj odstraniti. Nove in rabljene baterije/akumulatorije je treba hraniti izven dosega otrok. Če obstaja sum, da so bile baterije/akumulatorije pogoltjeni ali vstavljeni v kateri koli del telesa, se nemudoma posvetujte z zdravnikom. 8. Naprave napajane z nizko napetostjo (do 50 V AC ali 120 V DC), brez zaščitnega kolčka. Uporabljajo se predvsem pri osvetlitvi bazenov, kopalnic in ročnih orodij. 9. Ohišja za delo v težkih pogojih 10. Izdelek ni združljiv z zatemnilniki svetlobe. 11. Barva izdelka - črna

SL: LEDIN GROUP Sp. z o. o. izjavlja, da je izdelek skladen z Direktivo 2014/53/EU Evropskega parlamenta in Sveta z dne 16. aprila 2014. Izjava o skladnosti je na voljo na povezavi: <https://b2b.ledine.pl/declaration/en/227323>

SL: PRIPOMBE! Neupoštevanje priporočil, vsebovanih v tem navodilu, lahko povzroči med drugim požar, opekline, električni udar, telesne poškodbe ter druge materialne in nematerialne škode. LEDIN Group d.o.o. ne prevzema odgovornosti za posledice, ki izhajajo iz neupoštevanja priporočil tega navodila. Podjetje LEDIN Group d.o.o. si pridružuje pravico do sprememb vsebine navodil. Posodobljeno različico je mogoče prenesti s spletne strani www.ledine.pl. ODGOVORNA ENTITETA: LEDIN Group d.o.o., ul. Dębowa 1, 07-410 Tobolice, POLJSKA tel: +48 29 764 77 00, e-pošta: kontakt@ledine.pl

SE: 1. Innan du börjar. Läs noggrant igenom alla instruktioner. Behåll anvisningen. 2. VARNING! Använd produkten enligt tillverkarens rekommendationer. Om du har några frågor, kontakta tillverkaren. 3. Produkten uppfyller kraven i Europeiska unionens direktiv (EU). 4. Izdelek izpolnjuje zahteve predpisov v Združenem kraljestvu (UK). 5. Släng inte produkten med hushållsavfall. Enligt WEEE-direktivet ska den använda utrustningen lämnas in till en samlingsplats. Korrekt återvinning skyddar miljön. 6. Använd utomhus 7. VARNING - Använda batterier/ackumulatorer måste omedelbart kasseras. Nya och använda batterier/ackumulatorer ska förvaras utom räckhåll för barn. Om det finns misstanke om att batterier/ackumulatorer kan ha blivit svälta eller placerat någon del av kroppen, kontakta omedelbart en läkare. 8. Lågspälvade enheter (upp till 50 V AC eller 120 V DC), utan skyddselärend. Används främst i belysning av pooler, badrum och handverktyg. 9. Armatur för arbete under svåra förhållanden. 10. Produkten är inte kompatibel med ljuddämpare. 11. Produktens färg - svart

SE: LEDIN GROUP Sp. z o. o. försäkrar att produkten överensstämmer med Europaparlamentets och rådets direktiv 2014/53/EU av den 16 april 2014. Försäkran om överensstämmelse finns tillgänglig på länken: <https://b2b.ledine.pl/declaration/en/227323>

SE: ANMÄKNINGAR! Underlåtenhet att följa rekommendationerna i denna instruktion kan leda till brand annat brand, brännskador, elektriska stötar, kroppsskador samt andra materiella och immateriella skador. LEDIN Group sp. z o.o. tar inget ansvar för konsekvenser som uppstår på grund av att man inte följer rekommendationerna i denna instruktion. Företaget LEDIN Group sp. z o.o. förbehåller sig rätten att göra ändringar i instruktionens innehåll. Den aktuella versionen kan laddas ner från www.ledine.pl. ANSVARIG ENHET: LEDIN Group Sp. z o.o., ul. Dębowa 1, 07-410 Tobolice, POLEN tel: +48 29 764 77 00, e-post: kontakt@ledine.pl

HU: 1. A MIELŐTT ELKEZDED. Olvasd el figyelmesen az összes utasítást. Őrizd meg az útmutatót. 2. FIGYELMEZTETÉS! Használd a terméket a gyártó ajánlása szerint. Ha bármilyen kérdésre van, lépjén kapcsolatba a gyártóval. 3. A termék megfelel az Európai Unió (EU) irányelveinek. 4. A produkten uppfyller kraven i regelverket i Forenade kungariket (UK). 5. Ne dobjaj ki a terméket a kommunális hulladék közé. A WEEE irányelv szerint a használt eszközöt gyűjtőpontra kell leadni. A megfelelő hulladékkezelés védi a környezetet. 6. Szabadtéri használatra 7. FIGYELMEZTETÉS - A használt elemeket/akkumulátorokat azonnal ártalmatlanítani kell. Az új és használt elemeket/akkumulátorokat gyermekektől távol kell tartani. Ha felmerül a gyanú, hogy az elemeket/akkumulátorokat lenyeltek vagy a test bármely részébe helyezték, azonnal orvoshoz kell fordulni. 8. Alacsony feszültségű működő eszközök (50 V AC-ig vagy 120 V DC-ig), védőérintéző nélkül. Főleg medencék világítására, fürdőszobákban és kéziszerszámoknál használatosak. 9. Nehezen alkalmaszható burkolatok munkához 10. A termék nem kompatibilis a fényerő-szabályozókkal. 11. A termék színe - fekete

HU: LEDIN GROUP Kft. z o. o. kijelenti, hogy a termék megfelel az Európai Parlament és a Tanács 2014. április 16-ai 2014/53/EU irányelveinek. A megfelelősegi nyilatkozat a következő linken érhető el: <https://b2b.ledine.pl/declaration/en/227323>

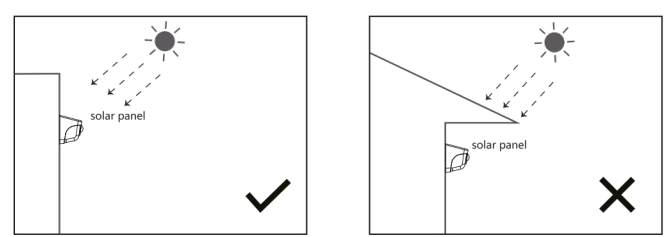
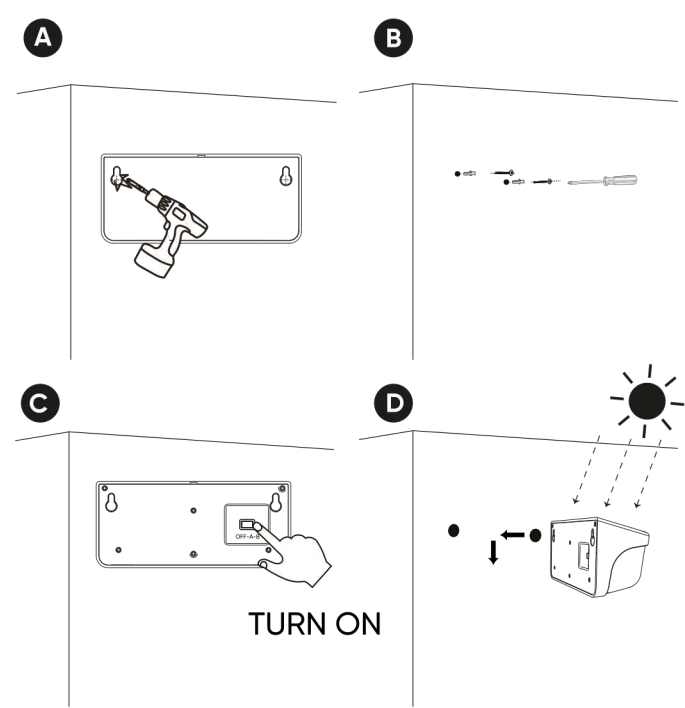
HU: MEGFIGYÉZÉSEK! Az ebben az útmutatóban foglalt ajánlások figyelmen kívül hagyása többek között tüzet, égési sérüléseket, áramütést, testi sérüléseket, valamint égési anyagi és nem anyagi károkat okozhat. A LEDIN Group sp. z o.o. nem vállal felelősséget az útmutató ajánlásainak be nem tartásából eredő következményekért. A LEDIN Group sp. z o.o. fenntartja a jogot az útmutató tartalmának megváltoztatására. Az aktuális verzió letölthető a www.ledine.pl weboldalon. FELELŐS SZERVEZET: LEDIN Group Sp. z o.o., Dębowa utca 1, 07-410 Tobolice, LENGYELORSZÁG tel.: +48 29 764 77 00, e-mail: kontakt@ledine.pl

IT: 1. PRIMA DI INIZIARE. Leggi attentamente tutte le istruzioni. Conserva il manuale. 2. AVVERTENZA! Utilizza il prodotto seguendo le raccomandazioni del produttore. Se hai domande, contatta il produttore. 3. Il prodotto soddisfa i requisiti delle Direttive dell'Unione Europea (UE) 4. A termék megfelel az Egyesült Királyság (UK) jogszabályi követelményeinek. 5. Non smaltire il prodotto con i rifiuti domestici. Secondo la direttiva WEEE, l'apparecchiatura usata deve essere consegnata a un punto di raccolta. Un corretto smaltimento protegge l'ambiente. 6. Applicare all'esterno degli ambienti. 7. AVVERTENZA - Le batterie/pile usate devono essere

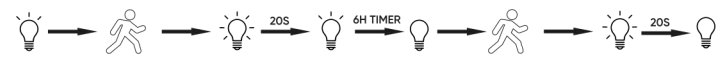
smallkite immediatamente. Le batterie/pile nuove e usate devono essere tenute lontano dalla portata dei bambini. In caso di sospetto che le batterie/pile possano essere state ingerite o inserite in qualsiasi parte del corpo, contattare immediatamente un medico. 8. Dispositivi alimentati a bassa tensione (fino a 50 V AC o 120 V DC), senza perno di messa a terra. Utilizzati principalmente nell'illuminazione di piscine, bagni e utensili manuali. 9. Apparecchiature per il lavoro in condizioni difficili. 10. Il prodotto non è compatibile con i dimmer per l'illuminazione. 11. Colore del prodotto - nero

LE LEDIN GROUP Sp. z o. o. dichiara che il prodotto è conforme alla Direttiva 2014/53/UE del Parlamento europeo e del Consiglio del 16 aprile 2014. La dichiarazione di conformità è disponibile al link: <https://b2b.ledline.pl/declaration/en/227323>

LE AVVERTENZE! La mancata osservanza delle raccomandazioni contenute in questo manuale può comportare, tra l'altro, incendi, ustioni, scosse elettriche, lesioni personali e altri danni materiali e immateriali. LEDIN Group s.r.l. non è responsabile per le conseguenze derivanti dal mancato rispetto delle raccomandazioni di questo manuale. LEDIN Group s.r.l. si riserva il diritto di apportare modifiche al contenuto del manuale. La versione aggiornata può essere scaricata dal sito www.ledline.pl. SOGGETTO RESPONSABILE: LEDIN Group S.r.l., via Dębowa 1, 07-410 Tobolice, POLONIA tel. +48 29 764 77 00, e-mail: kontakt@ledline.pl



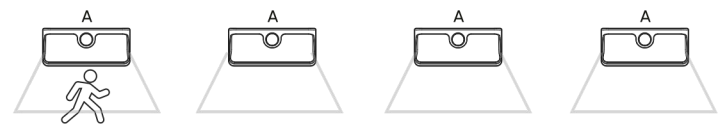
AUTO-LINK: Dim Light + Motion Sensor Mode :Light will stay dim at dusk for 6h timer, and light up when motion detected.



TIP:At night, it receives linkage signals from other lamps to trigger the lights to turn on.

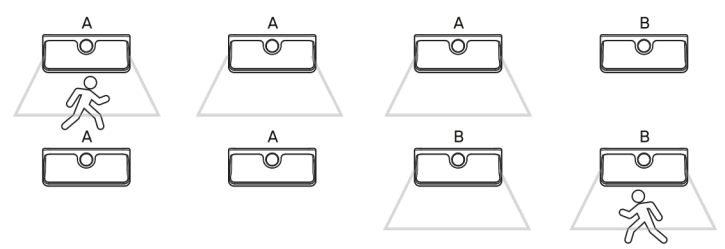
1. LINKED SENSING FUNCTION

When one lamp detects motion, all connected wall lamps in the same series will activate simultaneously, providing bright and ample lighting to fully illuminate your outdoor space, enhancing both safety and convenience.



2. GROUP A/B

Groups Selection Function: The product features two groups, Mode A and Mode B. When set to Groups A, a lamp will only activate other lamps in Group A, not those in Group B, and vice versa. This allows for flexible configuration to suit different areas and requirements.



Group Adjustment: Toggle the switch to adjust between Group A, Group B, or turn the device off.